

Generali Investments SICAV

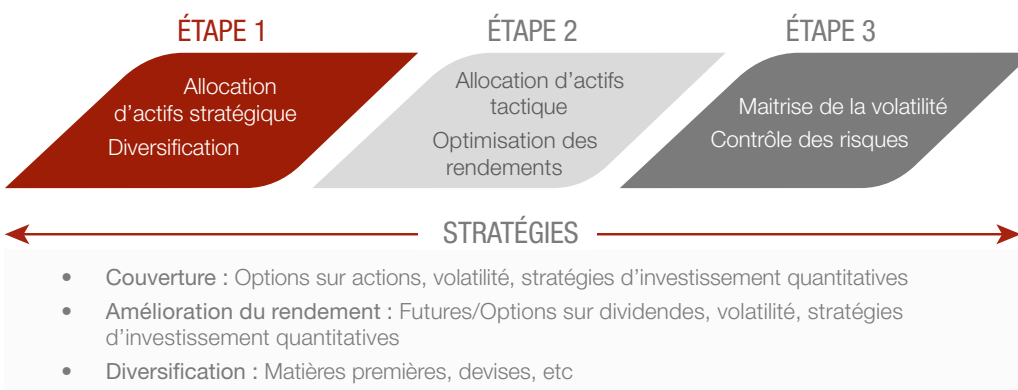
# GLOBAL MULTI ASSET INCOME

Un portefeuille diversifié et une gestion flexible  
avec pour objectif de **valoriser le capital**  
à long terme.

## Une gestion flexible et clé en main

- Le Fonds propose une **gestion diversifiée** entre les principales classes d'actifs (actions, obligations, immobilier coté...) sur les grandes zones géographiques mondiales (Europe, États-Unis, Japon, marchés émergents...) avec pour objectif de générer une appréciation du capital sur le long terme.
- La gestion est dynamique et bénéficie d'importantes marges de manœuvre afin de saisir les opportunités qui se présentent sur les marchés.

## Un processus de gestion qui combine flexibilité et contrôle des risques



## L'équipe



**Cédric BARON**  
Responsable des Stratégies multi-actifs



**Pierre HEREIL**  
Gérant multi-actifs



**Nawfel EL GHISSASSI**  
Gérant multi-actifs junior

### Trois gérants multi-actifs spécialisés dans :

- l'optimisation de la diversification,
- l'identification des opportunités d'investissement
- et le pilotage de l'allocation

## Mémo



Gestion flexible et dynamique



Allocation tactique et recherche macroéconomique



Zone d'investissement : Internationale

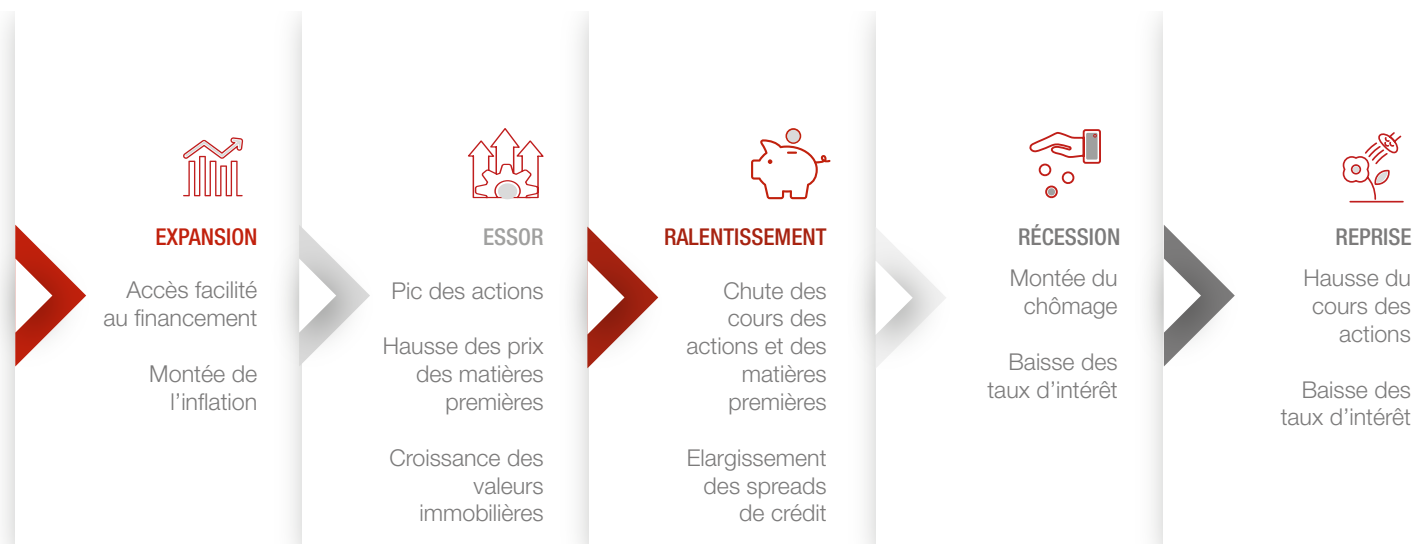


La part distributive génère des revenus trimestriels avec un objectif de croissance du capital sur le long terme



Mécanisme de contrôle de la volatilité visant à limiter les pertes potentielles sur le long terme

## Un fonds multi-actifs : pourquoi ?



Generali Asset Management S.p.A Società di gestione del risparmio - Mars 2025

## Objectif et politique d'investissement

Le Fonds a pour objectif de générer une appréciation du capital à long terme et un niveau de revenu stable, en procédant à une allocation mondiale entre classes d'actifs affichant des rendements attractifs. Le Fonds cherche à atteindre son objectif en investissant au moins 70 % de son actif net, selon une répartition flexible, dans différentes classes d'actifs, notamment, sans s'y limiter, dans des actions, des obligations d'État et des obligations d'entreprises, des instruments du marché monétaire, dans le monde entier, ainsi que dans des dépôts à terme. Le Fonds fait l'objet d'une gestion active et ne se réfère pas à un indice de référence.

Rien ne garantit que l'objectif d'investissement sera atteint ou qu'il y aura un rendement du capital. Il se peut que vous ne récupériez pas le montant initialement investi.

## Informations générales

**Fonds :** Generali Investments SICAV

**Compartiment :** Global Multi Asset Income

**Date de création :** 21 décembre 2016

**Gérants :** Cédric Baron, Nawfel El Ghissassi et Pierre Hereil

**Période de détention recommandée :** Supérieure à 4 ans

**Société de gestion :** Generali Investments Luxembourg S.A

**Gestionnaire financier :** Generali Asset Management S.p.A. Società di gestione del risparmio

**Dépositaire :** BNP Paribas, succursale Luxembourgeoise

**Structure :** Compartiment d'une SICAV-UCITS de droit luxembourgeois

**Devise de référence du compartiment :** EUR

**Pays de distribution :** AT, BE, DE, ES, FR, IT, LU, NL, CH (enregistré auprès de la FINMA), GB, SG (recognised scheme).

Le fonds est classé Article 8 selon le règlement SFDR<sup>1</sup>

## Risques

Risque plus faible

Risque plus élevé

1	2	3	4	5	6	7
---	---	---	---	---	---	---

L'indicateur synthétique de risque permet d'apprécier le niveau de risque de ce produit par rapport à d'autres. Il indique la probabilité que ce produit enregistre des pertes par suite de mouvements de marché ou en cas d'impossibilité de notre part de vous payer. Ce produit a une classe de risque 3 sur 7, qui est une classe de risque entre basse et moyenne. Une catégorie 1 ne signifie pas un investissement sans risque. Les effets de conditions de marché inhabituelles pourraient provoquer l'apparition d'autres risques tels que le risque de contrepartie et le risque de liquidité.

**Les principaux risques inhérents au Fonds (liste non exhaustive ; la liste complète des risques peut être consultée dans la section «Risques» du Prospectus) :**

- Risque lié aux taux d'intérêt
- Risque de crédit
- Risque lié aux actions
- Risque lié aux produits dérivés : Le niveau attendu de l'effet de levier peut varier jusqu'à 250 % et peut augmenter le risque de perte.
- Risque lié aux bons de souscription
- Risque lié aux contrats d'échange sur risque de crédit
- Risque lié aux investissements dans des obligations convertibles conditionnelles (CoCos)
- Risque lié à la finance durable
- Risque lié aux effets de levier

Le compartiment est autorisé à placer jusqu'à 100% de ses actifs dans différentes valeurs mobilières et différents instruments du marché monétaire émis ou garantis par un État membre, par une ou plusieurs de ses collectivités publiques territoriales, par un pays tiers ou par un organisme public international dont font partie un ou plusieurs États membres.

La valeur liquidative du Fonds est susceptible de présenter une volatilité élevée en raison de la composition de son portefeuille ou des techniques de gestion de portefeuille qui peuvent être utilisées.

Le Fonds ne bénéficie d'aucune garantie de protection du capital. Il se peut que vous ne récupériez pas le montant initialement investi (Risque de perte en capital).

Avant de prendre toute décision d'investissement, veuillez lire le Document d'Informations Clés pour l'Investisseur (DICI) et le Prospectus, en particulier la section de risque et les coûts. Les documents sont disponibles en ligne en [cliquant ici](#).

<sup>1</sup> Conformément au Règlement (UE) 2019/2088 du Parlement Européen et du Conseil du 27 novembre 2019 (SFDR) portant sur la publication d'informations en matière de durabilité dans le secteur des services financiers, le Fonds promeut, entre autres, des caractéristiques environnementales ou sociales, ou une combinaison de ces caractéristiques, à condition que les entreprises dans lesquelles les investissements sont réalisés suivent des pratiques de bonne gouvernance. Le Fonds n'a pas pour objectif l'investissement durable au sens de l'article 9 de la SFDR. Pour plus d'information sur les aspects de finance durable, veuillez consulter [le lien suivant](#). La décision d'investir dans le Fonds doit tenir compte de toutes les caractéristiques ou de tous les objectifs du fonds, tel qu'ils sont décrits dans le Prospectus.



**GENERALI**  
INVESTMENTS

## Composition des coûts

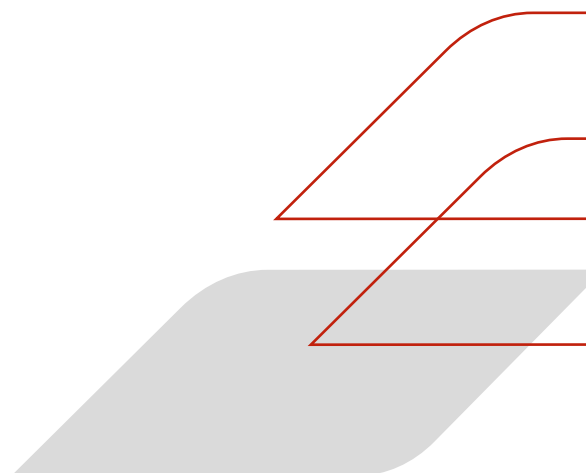
Principaux coûts (liste non exhaustive selon les DICs datés du 1<sup>er</sup> janvier 2025)

	DX Accumulation LU1357655627	DY Distribution LU1357656435
Pays de distribution de la part	AT, BE, DE, ES, FR, IT, LU, NL, CH (enregistré auprès de la FINMA), UK, SG (recognised scheme)	
Coûts d'entrée (maximum)	5%	5%
	du montant que vous payez au moment de l'entrée dans l'investissement. Le pourcentage de frais d'entrée et de sortie est calculé par rapport à la valeur de l'actif net.	
Coûts de sortie (maximum)	Aucun droit de sortie ne s'applique à ce produit.	
Frais de gestion et autres frais administratifs et d'exploitation	1,9%	2%
	de la valeur de votre investissement par an. Cette estimation se base sur les coûts réels au cours de l'année dernière.	
Coûts de transaction	0,4%	0,4%
	de la valeur de votre investissement par an. Il s'agit d'une estimation des coûts encourus lors de l'achat et de la vente des investissements sous-jacents du produit.	
Commission liées aux résultats	Aucune commission liée aux résultats n'existe pour ce produit.	

Lorsque la devise de référence du Fonds ou de la classe diffère de celle de votre pays, les fluctuations des devises peuvent avoir un impact négatif sur la valeur nette d'inventaire, les performances et les coûts. Les rendements peuvent augmenter ou diminuer en raison des fluctuations de ces devises. Il ne s'agit pas d'une liste exhaustive des coûts. D'autres coûts s'appliquent et varient selon les classes. Tous les coûts sont détaillés dans le Prospectus et le Document d'Informations Clés aux Investisseurs (DIC).

## Détails des parts

Part	D
Date de lancement	21 décembre 2016
Frais de gestion	1,25%
Code ISIN part capitalisante	LU1357655627
Code ISIN part distribuable	LU1357656435
Evaluation de la valeur nette d'inventaire	Quotidienne
Investissement minimum	500 €



## Contacts



**Gabriele ALBERICI**  
Directeur Commercial France et Italie  
[gabriele.alberici@generali-invest.com](mailto:gabriele.alberici@generali-invest.com)  
+39 34 82 83 19 73



**Valentine de GOURNAY**  
Responsable Relations Partenaires  
[valentine.degournay@generali-invest.com](mailto:valentine.degournay@generali-invest.com)  
07 50 83 52 51



**Éric HESNAULT**  
Responsable Relations Partenaires  
[eric.hesnault@generali-invest.com](mailto:eric.hesnault@generali-invest.com)  
06 50 82 40 66



**Alexis FILISETTI**  
Responsable Relations Partenaires  
[alexis.filiseti@generali-invest.com](mailto:alexis.filiseti@generali-invest.com)  
06 59 69 58 61



**GENERALI**  
INVESTMENTS

Generali Asset Management S.p.A Società di gestione del risparmio - Octobre 2025.

Cette communication publicitaire est relative à **Generali Investments SICAV**, une société d'investissement à capital variable (SICAV) de droit luxembourgeois du 17 décembre 2010, qualifiée d'organisme de placement collectif en valeurs mobilières (OPCVM) et son Compartiment Global Multi Asset Income, collectivement dénommés « le Fonds ». Cette communication publicitaire est destinée aux investisseurs professionnels dans les pays où le Fonds est enregistré à la distribution et n'est pas destinée aux personnes américaines telles que définies par la Réglementation S du « United States Securities Act » de 1933, telle que modifiée.

Ce document est publié par **Generali Asset Management S.p.A. Società di gestione del risparmio et Generali Investments Luxembourg S.A.** Generali Investments Luxembourg S.A. est agréée en tant que Société de Gestion d'OPCVM et Gestionnaire de Fonds d'investissement Alternatifs (AIFM) au Luxembourg, réglementée par la Commission de Surveillance du Secteur Financier (CSSF) - code CSSF : S00000988 - LEI : 222100FSOH054LBKJL62.

**Generali Asset Management S.p.A. Società di gestione del risparmio** est agréée en tant que société de gestion d'actifs italienne, réglementée par la Banque d'Italie et nommée en tant que promoteur de la commercialisation du Fonds dans les pays de l'UE/EEE où le Fonds est enregistré à la distribution (Via Niccolò Machiavelli 4, Trieste, 34132, Italie – C.M. n. 15376 - LEI : 549300LKCLUOHU2BK025).

**Avant de prendre toute décision d'investissement, les investisseurs doivent lire le Prospectus et le Document d'informations clés pour l'investisseur (« DICI »).** Les DICI sont disponibles dans l'une des langues officielles du pays de l'UE/EEE, où le Fonds est enregistré à la distribution, et le Prospectus est disponible en français, ainsi que les rapports annuels et rapports semestriels sur le site web [www.generali-investments.lu](http://www.generali-investments.lu) ou sur demande gratuite auprès de Generali Investments Luxembourg SA, 4 Rue Jean Monnet, L-2180 Luxembourg, Grand-Duché de Luxembourg, à l'adresse e-mail: [GILfundInfo@generali-invest.com](mailto:GILfundInfo@generali-invest.com). La Société de Gestion peut décider à tout moment de mettre fin à la commercialisation d'un Fonds dans un pays en application de l'Article 93a de la Directive 2009/65/EC. Un résumé de vos droits d'investisseur (en anglais ou dans une langue autorisée) est disponible sur le site web [www.generali-investments.lu](http://www.generali-investments.lu) dans la rubrique « About us/Generali Investments Luxembourg ».

**Cette communication publicitaire ne constitue pas un conseil en investissement, ni un conseil fiscal, comptable, professionnel ou juridique et ne constitue pas une offre d'achat ou de vente du Fonds ou de tout autre titre présenté.**

Toutes les opinions ou prévisions fournies sont à la date indiquée, peuvent changer sans préavis, peuvent ne pas se réaliser et ne constituent pas une recommandation ou une offre d'investissement. **Les performances passées ou ciblées ne prédisent pas les rendements futurs.** Il n'y a aucune garantie que des prévisions positives seront réalisées à l'avenir. La valeur d'un investissement et tout revenu qui en découle peuvent aussi bien baisser qu'augmenter et il se peut que vous ne récupériez pas l'intégralité du montant initialement investi. Les performances futures sont soumises à une fiscalité qui dépend de la situation personnelle de chaque investisseur et qui peut évoluer dans le futur. Veuillez contacter votre conseiller fiscal dans votre pays pour comprendre comment vos rendements seront affectés par les taxes. L'existence d'un enregistrement ou d'une approbation n'implique pas qu'un régulateur ait déterminé que ces produits conviennent aux investisseurs. Il vous est recommandé d'examiner attentivement les conditions d'investissement et d'obtenir des conseils professionnels, juridiques, financiers et fiscaux si nécessaire avant de prendre la décision d'investir dans un Fonds.

Generali Investments est une marque déposée de Generali Asset Management S.p.A. Società di gestione del risparmio, Generali Investments Luxembourg S.A. et Generali Investments Holding S.p.A. - Sources (sauf indication contraire) : Generali Asset Management S.p.A. Società di gestione del risparmio - Ce document ne peut être reproduit (en tout ou en partie), diffusé, modifié ou utilisé sans autorisation écrite préalable

