

**aperture
investors**

Aperture Investor SICAV

**EUROPEAN
INNOVATION FUND**

Les investisseurs doivent noter que, par rapport aux attentes de l'Autorité des Marchés Financiers, cet OPCVM présente une communication disproportionnée sur la prise en compte de critères extra-financiers dans sa gestion.

L'innovation au coeur de la sélection de valeurs

“

En Europe, nous pensons que l'innovation est partout. Et ce n'est pas seulement au sein des entreprises dites technologiques ou numériques. Chaque industrie innove.

Nous analysons le marché européen à travers le prisme de l'innovation afin de sélectionner les meilleures valeurs pour nos clients, suivant notre modèle de sélection de titres.

”

Anis LAHLOU

CIO - Gérant d'Aperture European Innovation Fund

**Fonds d'actions européennes
à forte conviction**

Le fonds cible les entreprises européennes qui connaissent ou sont susceptibles de connaître une progression significative de leurs activités et de leurs marchés grâce à l'innovation.

Aperture Investors

- Aperture Investors est une des sociétés de gestion de l'éco-système de Generali Investments.
- Implantée aux Etats-Unis à New-York et au Royaume-Uni à Londres, Aperture Investors est une des sociétés de gestion créée en 2018 à travers le partenariat entre le Groupe Generali et M. Peter Kraus, ancien président et PDG d'Alliance Bernstein.
- Aperture opère avec une stratégie d'investissement diversifiée sur les différents segments de marché.

Mémo

Une équipe dédiée à la gestion des actions européennes



Europe



Exposition sur des titres *Long & Short* pour capter les opportunités liées à l'innovation des différents secteurs



Fonds de conviction



Approche *bottom-up*, systématique et réplicable

Processus et philosophie d'investissement

L'équipe utilise un processus systématique et répliquable qui, selon elle, augmente la **probabilité d'identifier des opportunités** attractives parmi les actions européennes. Ce processus d'investissement est ainsi structuré en plusieurs étapes et s'appuie à la fois sur l'analyse fondamentale et la sélection de valeurs.

Un expert du secteur



Anis LAHLOU

CIO - Gérant d'Aperture European Innovation Fund

Anis a travaillé chez J.P. Morgan en tant que directeur et gérant de portefeuille. Il a géré pendant 14 ans des fonds actions européennes de conviction alternatifs et traditionnels axés sur le secteur de la technologie.

Il est titulaire du CFA et d'un Master à l'ESSEC de Paris.

PROCESSUS D'INVESTISSEMENT

Génération d'idées axées sur l'innovation

Analyse fondamentale

Approche bottom-up

Construction du portefeuille

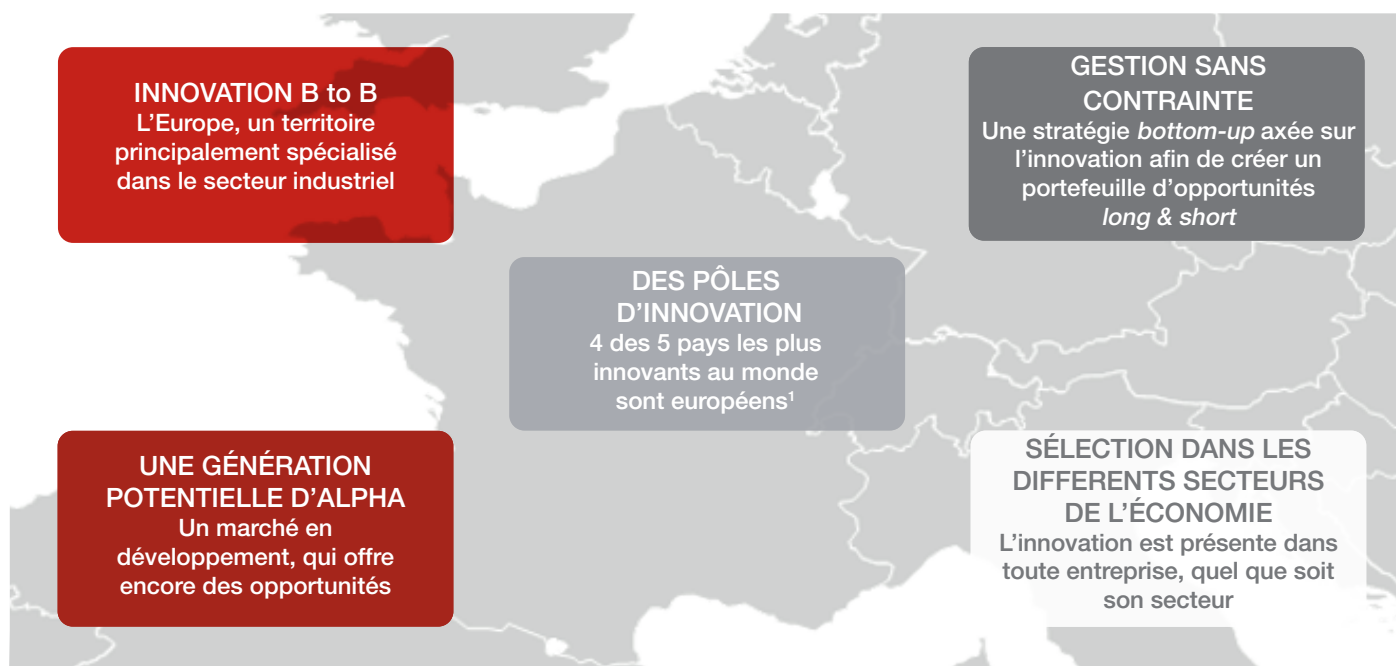
Contraintes des risques et positions

Gestion des risques

Approche top-down

Le vieux continent, des pôles d'innovation

Nous pensons que l'Europe est un catalyseur important de la technologie et de l'innovation



¹Source : WIPO Global Innovation Index 2020 - Who Will Finance Innovation ? Co-publié par Cornell, INSEAD et l'OMPI. Plus d'informations sur la méthodologie et les classements disponibles sur le site https://www.wipo.int/global_innovation_index/en/2020/. À titre d'illustration uniquement.



GENERALI
INVESTMENTS

Contacts



Mario PETRACHI
Directeur Commercial France et
Luxembourg
mario.petrachi@generali-invest.com
06 27 92 03 43



Eva ABI NADER
Responsable Relations Partenaires
eva.abinader@generali-invest.com
07 61 52 02 79



Éric HESNAULT
Responsable Relations Partenaires
eric.hesnault@generali-invest.com
06 50 82 40 66



Alexis FILISETTI
Responsable Relations Partenaires
alexis.filisetti@generali-invest.com
06 59 69 58 61



Véronica VIEIRA
Responsable Relations Grands Comptes
et Institutions Financières
veronica.vieira@generali-invest.com
06 62 60 84 81

Informations générales

Gérant : Anis Lahlou
Date de lancement du fonds : 17 décembre 2019
Indicateur de référence : MSCI Europe Net Total Return EUR
Index
Domiciliation : Luxembourg
Type de fonds : Compartiment d'une SICAV UCITS
Devise : Euro
Gestionnaire financier : Generali Investments Luxembourg S.A.
Société de gestion : Aperture Investors UK, Limited

Détails des parts

| | | | |
|------------------------|--------------|---------------------------|-------|
| Part | D | Commission de gestion | 0,30% |
| Code ISIN | LU2207970232 | Commission de performance | 30% |
| Date de lancement | 23/12/2020 | Frais d'entrée (maximum) | 5% |
| Frais courants | 1,22% | Frais de sortie (maximum) | 3% |
| Investissement minimum | 500€ | | |

Échelle de risque



Pour en savoir plus,
rendez-vous sur notre site internet



SCAN ME

Investir comporte des risques, notamment le risque de perte en capital. La valeur des obligations et des fonds obligataires diminuera lorsque les taux d'intérêt augmenteront. Les obligations *High Yield* comportent des risques plus importants de défaut ou de révision de leur notation et sont également plus volatiles que les titres *Investment Grade*, en raison de la nature spéculative de leurs investissements. Par ailleurs, les risques associés à l'investissement ainsi que les investissements internationaux peuvent impliquer un risque ou une perte en capital résultant d'une fluctuation défavorable de la valeur des devises, de différences dans les principes comptables généralement admis, de l'instabilité politique dans d'autres nations ou de facteurs sociaux et économiques. Le Fonds est soumis à une volatilité élevée et peut subir de fortes variations à la hausse comme à la baisse qui peuvent engendrer d'importantes pertes latentes à court terme. Vous pouvez perdre une partie de votre capital investi.

Tous les investissements sont soumis à des risques. Les performances passées de ce Fonds ne sont pas une indication des performances futures et peuvent être trompeuses. Il ne peut être garanti que l'objectif d'investissement du Fonds sera atteint ou qu'il y aura un retour sur le capital. Il se peut que vous ne récupériez pas le montant initialement investi.



GENERALI
INVESTMENTS

Informations importantes

Document promotionnel concernant Aperture Investors SICAV (le « Fonds ») et le compartiment connexe European Innovation Fund (le « Fonds »). Réservé à la distribution en France et uniquement aux investisseurs professionnels au sens de la directive 2014/65/UE sur les marchés d'instruments financiers (MiFID). Ne s'adresse pas aux investisseurs particuliers ni aux résidents américains telles que définies dans la loi américaine « Securities Act » de 1933, telle que modifiée. Le Fonds est une société d'investissement à capital variable (SICAV) de droit luxembourgeois, qualifiée d'organisme de placement collectif en valeurs mobilières (OPCVM). La Société de Gestion est Generali Investments Luxembourg S.A., une société anonyme de droit luxembourgeois, autorisée au Luxembourg. Le Gestionnaire d'investissement est Aperture Investors UK Ltd, dûment réglementé au Royaume-Uni par la Financial Conduct Authority (FCA) - numéro de référence : 846073.

Ce document promotionnel est émis par la Société de Gestion, Generali Investments Luxembourg S.A. Avant de prendre toute décision d'investissement, il est recommandé de lire le KIID, le Prospectus et le rapport annuel et semestriel. Ces documents sont disponibles gratuitement en anglais et les DICIs en français auprès de Generali Investments Luxembourg S.A., 4 Rue Jean Monnet, L-2180 Luxembourg, Grand-Duché de Luxembourg ou en faisant une demande à l'adresse e-mail suivante : GILfundInfo@generali-invest.com. Les documents légaux sont également disponibles gratuitement auprès de l'agent centralisateur en France : BNP Paribas, 3 rue d'Antin 75002 Paris. Veuillez noter que la Société de Gestion peut décider à tout moment de mettre fin à la commercialisation du Fonds conformément à l'article 93a de la Directive 2009/65/CE. Pour un résumé des droits des investisseurs et des lignes directrices concernant une action individuelle ou collective pour un litige sur un produit financier au niveau de l'UE et dans le pays de résidence respectif de l'investisseur, veuillez vous référer aux liens suivants : www.generali-investments.com et www.generali-investments.lu. Le résumé est disponible en anglais ou dans une langue autorisée dans le pays de résidence de l'investisseur.

Ce document promotionnel n'est pas destiné à fournir des conseils professionnels d'ordre financier, fiscal, comptable, professionnel ou juridique. Toutes les informations et opinions contenues dans ce document reflètent le jugement d'Aperture au moment de la publication et sont susceptibles d'être modifiées sans préavis. Vous ne pouvez pas reproduire (en tout ou en partie), transmettre, modifier ou utiliser ce matériel à des fins publiques ou commerciales sans l'accord écrit préalable d'Aperture. Toutes les opinions ou prévisions fournies le sont à la date indiquée, peuvent changer sans préavis et peuvent ne pas être exactes et ne constituent pas une recommandation ou une offre d'investissement. Veuillez vous reporter au Prospectus pour de plus amples informations sur les risques potentiels, les coûts et les conditions associés à un investissement dans le Fonds. La valeur d'un investissement et de tout revenu qui en découle peut varier à la baisse comme à la hausse et il se peut que vous ne récupériez pas l'intégralité du montant initialement investi. L'existence d'un enregistrement ou d'une approbation n'implique pas qu'un régulateur ait déterminé que ces produits sont adaptés à tous les investisseurs. Il est recommandé d'examiner attentivement les conditions d'investissement et d'obtenir des conseils professionnels juridiques, financiers et fiscaux si nécessaire avant de prendre la décision d'investir dans un fonds. Les performances passées du fonds ne constituent pas une garantie des résultats futurs. Toute performance mentionnée dans le document n'est donnée qu'à titre d'exemple. Les performances futures sont soumises à une fiscalité qui dépend de la situation personnelle de chaque investisseur et qui peut évoluer à l'avenir.

Tous les investissements sont soumis à des risques. Les performances passées de ce Fonds ne sont pas une indication des performances futures et peuvent être trompeuses. Il ne peut être garanti que l'objectif d'investissement du Fonds sera atteint ou qu'il y aura un retour sur le capital. Il se peut que vous ne récupériez pas le montant initialement investi.

MSCI. Les informations sur le MSCI ne peuvent être utilisées que pour votre propre usage. Elles ne peuvent être ni reproduites, ni rediffusées sous quelque forme que ce soit et ne peuvent pas être utilisées comme base ou composant de tout instrument, produit financier ou indice. Aucune des informations sur le MSCI n'est destinée à constituer un conseil en investissement ou une recommandation pour prendre (ou ne pas prendre) une décision d'investissement et ne peut être considérée comme telle. Les analyses et données historiques ne doivent pas être considérées comme une indication ou une garantie d'une analyse, d'une prévision ou d'une anticipation de performance future. Les informations sur le MSCI sont fournies « en l'état » et l'utilisateur de ces informations assume l'intégralité du risque lié à leur utilisation. MSCI, chacune de ses sociétés affiliées et toute autre personne impliquée ou liée à la compilation, au calcul ou à la création de toute information de MSCI (collectivement, les « parties MSCI ») rejettent expressément toute garantie (y compris, sans s'y limiter, toute garantie d'originalité, d'exactitude, d'exhaustivité, d'actualité, de non-contrefaçon, de qualité marchande et d'adéquation à un usage particulier) en ce qui concerne ces informations. Sans limiter ce qui précède, en aucun cas une Partie MSCI ne pourra être tenue responsable de tout dommage direct, indirect, spécial, accessoire, punitif, consécutif (y compris, mais sans s'y limiter, les pertes de profits) ou de tout autre dommage (www.msci.com).

Source : Generali Investments Partners S.p.A. Società di gestione del risparmio and Aperture Investors UK Ltd – Décembre 2022.



Visitez notre site internet :
www.generali-investments.com



et sur Youtube :
Generali Investments



sur LinkedIn :
Generali Investments



GENERALI
INVESTMENTS