



Sycomore Eco Solutions

Per sostenere le aziende impegnate nella transizione ambientale ed energetica



“ Il 23% della mortalità globale è dovuta a danni ambientali. Gli indicatori esistenti, come l'impronta di carbonio o le valutazioni legate all'ambiente - in inglese «Environment», ossia la E di ESG - non riflettono il rischio di transizione energetica, né il rischio climatico o altre questioni non legate all'impronta di carbonio, come i danni dovuti alla plastica, la qualità dell'aria, i rifiuti nucleari o la biodiversità.¹ ”



CONTRIBUIRE ALLA TRANSIZIONE CLIMATICA

- Sycomore Eco Solutions si concentra sulle aziende i cui modelli di business contribuiscono alla transizione ambientale ed energetica in cinque aree: **mobilità, energia, ristrutturazione e costruzione, economia circolare e attività legate all'ecosistema.**

PROCESSO DI INVESTIMENTO

- Il comparto esclude le aziende la cui attività distrugge capitale naturale o il cui punteggio ESG è insufficiente.
- Per essere inclusi nell'universo di investimento del comparto le aziende devono avere un impatto ambientale positivo, misurato attraverso la "NEC« (**Net Environmental Contribution**), una metrica sviluppata da Sycomore AM che **misura il contributo delle attività e i servizi posti in essere da un'azienda ai fini della transizione energetica e ambientale.**
- La selezione prosegue applicando il modello di analisi proprietario **SPICE**, che integra i fattori ESG all'analisi fondamentale, permettendo di identificare i rischi e le opportunità delle aziende selezionate.
- Il comparto investe in tutte le capitalizzazioni europee di mercato.

SYCOMORE ASSET MANAGEMENT

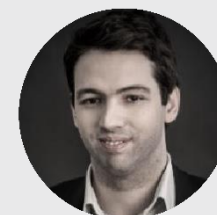
- Fondata nel 2001 e con sede a Parigi, Sycomore AM è un asset manager specializzato in investimenti ESG.
- Il suo team di gestione, composto da 26 professionisti (inclusi 9 specialisti ESG), adotta un approccio unico nella valutazione delle aziende e sviluppa costantemente nuove metriche per la definizione degli investimenti responsabili.
- Ad oggi, Sycomore ha sviluppato un'ampia gamma di fondi tematici e ad impatto sociale e ambientale.



Anne-Claire Abadie

ESG Analyst &
Portfolio Manager
Sycomore AM*

- 2010: Crédit Agricole Cheuvreux, Analista SRI
- 2011-2017: Allianz Global Investors, Analista SRI Senior
- 2017: entra in Sycomore AM come gestore e analista SRI



Alban Préaubert

ESG Analyst &
Portfolio Manager
Sycomore AM*

- ESCP
- 2011: entra in Sycomore come gestore e analista SRI



Jean-Guillaume Péladan

Head of
Environmental
Strategy Sycomore
AM*

- 1993-1999: Degrémont Suez - Ingegnere R&D e bid manager
- 1999-2001: Boston Consulting Group – Consulente strategico
- 2002-2009: SITA Suez Environnement - Amministratore delegato nei servizi ambientali
- 2010-2015 : ADEME- Responsabile dei finanziamenti per l'innovazione verde
- 2015: entra in Sycomore come Responsabile strategia ambientale

*La composizione del team di gestione può cambiare senza preavviso

TRE FILTRI



CONTATTI



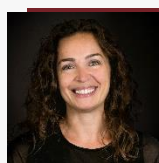
GABRIELE ALBERICI
Head of Sales Italy
Gabriele.alberici@generali-invest.com
+39 348 28 31 973



GUIDO MAISTRI
Lead Manager Retail Business Italia
guido.maistri@generali-invest.com
+39 340 58 10 700



LUCA POLTRONIERI
Senior Sales
luca.poltronieri@generali-invest.com
+39 335 16 74 163



FRANCESCA MOZZATI
Product Specialist
francesca.mozzati@sycomore-am.com
+33 6 77 59 84 91

INFORMAZIONI GENERALI

Gestore*	Anne-Claire Abadie, Alban Préaubert
Lancio del comparto	2015
Benchmark	MSCI Europe NR EUR
Domicilio	Lussemburgo
Tipologia	SICAV di diritto lussemburghese (OICVM)
Società di gestione	Sycomore Asset Management
Gestore degli investimenti	Sycomore Asset Management

CLASSE R | INFORMAZIONI

Classe di azioni	R ad accumulazione
Data di lancio della classe di azioni	31.08.2015
Commissione di gestione	2,00%
Commissione di performance	20% > Benchmark
ISIN	LU1183791794
Classificazione SFDR*	Art.9

PROFILI DI RISCHIO**

Rischio più basso Rendimenti potenzialmente più bassi	Rischio più elevato Rendimenti potenzialmente più elevati



Sycomore AM premiata come «**Migliore boutique ESG**» del 2020 agli ESG Champions Awards di Mainstreet Partners***

*La composizione del team di gestione può cambiare senza preavviso

Informazioni importanti

¹Organizzazione Mondiale della Sanità, marzo 2016, cifre del 2012, per ulteriori informazioni, consultare il sito web:
http://apps.who.int/iris/bitstream/10665/204585/1/9789241565196_eng.pdf

*SFDR: Sustainable Finance Disclosure Regulation

**I rischi sono meglio dettagliati nel KIID e nel prospetto. Questo indicatore rappresenta la volatilità storica annua del fondo su un periodo di 5 anni. Dati storici come quelli utilizzati per calcolare l'indicatore sintetico non possono essere considerati un'indicazione affidabile del profilo di rischio futuro del comparto. La categoria di rischio associata al fondo non è garantita e può cambiare nel tempo. Il tuo investimento iniziale non è garantito

***MainStreet Partners, uno dei principali specialisti di ESG Advisory e Portfolio Analytics dal 2008, ha promosso la prima edizione dei premi "ESG Champions" con l'obiettivo di selezionare i "campioni" della sostenibilità tra 350 strategie, gestite da oltre 60 asset manager internazionali, valutate attraverso una metodologia di rating proprietaria basata su 3 pilastri (Società e Management Team, Strategia, Portafoglio) e 80 diversi indicatori. Scopri di più sulla metodologia qui: <https://www.mspartners.org/>

Le opinioni e le stime qui contenute si basano sul nostro giudizio e possono cambiare senza preavviso, così come le asserzioni sulle tendenze del mercato finanziario che si basano sulle attuali condizioni di mercato. Per quanto a nostra conoscenza, le informazioni qui contenute sono attendibili ma non devono essere considerate esaustive. I dati, i grafici e gli estratti sono stati calcolati o realizzati utilizzando informazioni pubbliche che riteniamo attendibili ma non sono state da noi verificate in modo indipendente. Si prega di notare che tutte le stime hanno i propri limiti e che di conseguenza non vi è alcun impegno da parte di SYCOMORE ASSET MANAGEMENT che queste stime si concretizzino. Questo documento non è un'offerta o una sollecitazione all'acquisto o alla vendita di alcuno strumento finanziario. I riferimenti a titoli specifici o alle loro società emittenti sono meramente illustrativi e non devono essere interpretati come raccomandazioni per l'acquisto o la vendita di tali titoli. La performance passata non è un indicatore affidabile dei rendimenti futuri e il comparto presenta un rischio di perdita di capitale. Le opinioni e le strategie descritte potrebbero non essere adatte a tutti gli investitori. I rendimenti e le valutazioni per gli investimenti in qualsiasi fondo che potrebbe essere menzionato possono aumentare o diminuire e gli investitori possono ricevere al rimborso più o meno della somma inizialmente investita. Questo documento è fornito a scopo informativo. Ti consigliamo di chiedere consiglio prima di prendere qualsiasi decisione di investimento. Prima di adottare qualsiasi decisione di investimento, il cliente deve leggere attentamente il modulo di sottoscrizione e la documentazione di offerta (inclusi il KIID, il Prospetto, il Regolamento o lo Statuto del fondo), che devono essere consegnati prima della sottoscrizione dell'investimento. La documentazione di offerta è disponibile in qualsiasi momento, gratuitamente e nelle lingue pertinenti sul nostro sito web (www.sycomore-am.com) e presso i distributori. Si prega di notare che la Società di Gestione può decidere di porre fine agli accordi presi per la commercializzazione del comparto ai sensi dell'Articolo 93 bis della Direttiva 2009/65/CE e dell'Articolo 32 bis della Direttiva 2011/61/UE. Per una sintesi dei diritti degli investitori e delle linee guida per le azioni individuali o collettive, vi invitiamo a consultare sul nostro sito web (www.sycomore-am.com) il prospetto del fondo e il suo documento di informazioni chiave per gli investitori, nonché la politica di gestione dei reclami di Sycomore AM (https://www.sycomore-am.com/5d91bd33-P07_bis_Politique_de_traitement_des_reclamations_et_des_plaintes.pdf). Sycomore AM può decidere di cessare la commercializzazione dei suoi organismi di investimento collettivo in conformità all'articolo 93a della direttiva 2009/65/CE e all'articolo 32a della direttiva 2011/61/UE. Si tratta di pubblicità che non è stata redatta in linea con le disposizioni normative a favore della promozione di analisi finanziarie indipendenti. SYCOMORE ASSET MANAGEMENT non è stata vincolata dal divieto di negoziazione degli strumenti interessati prima della diffusione del presente avviso.