



Sycomore Global Education

Sostiene la diffusione, la qualità e l'accessibilità dell'istruzione per generare crescita sostenibile e un impatto positivo sulla società



“ Anche se in termini di capitalizzazione di mercato, l'industria dell'istruzione è notevolmente più piccola rispetto a quella dedicata all'assistenza sanitaria, potrebbe offrire un considerevole upside negli anni a venire. Entro i prossimi 12-18 mesi, ci aspettiamo che circa 18 «unicorni» tech, operanti nel settore dell'istruzione o in attività collegate ad esso, diventino pubblici, per un valore totale di 64 miliardi di euro. ”

ISTRUZIONE, PIETRA ANGOLARE PER UNA CRESCITA ECONOMICA SOSTENIBILE

- Sycomore Global Education è un comparto azionario globale che investe nell'istruzione, quale pietra angolare per la sostenibilità e la prosperità economica, arma fondamentale nella lotta contro le disuguaglianze e ponte necessario tra innovazione ed evoluzione.
- Il comparto è allineato al quarto obiettivo di sviluppo sostenibile delle Nazioni Unite e va alla ricerca di crescita e qualità, investendo su tre tipologie di aziende legate all'istruzione: **fornitori, facilitatori e sponsor.**



Investimenti pensati per promuovere la diffusione, la qualità e l'accessibilità dell'istruzione



Metodologia proprietaria innovativa



Strategia globale e mix geografico equilibrato

SYCOMORE ASSET MANAGEMENT

- Fondata nel 2001 e con sede a Parigi, Sycomore AM è un asset manager specializzato in investimenti ESG.
- Il suo team di gestione, composto da 26 professionisti (inclusi 9 specialisti ESG), adotta un approccio unico nella valutazione delle aziende e sviluppa costantemente nuove metriche per la definizione degli investimenti responsabili.
- Ad oggi, Sycomore ha sviluppato un'ampia gamma di fondi tematici e ad impatto sociale e ambientale.

*La composizione del team di gestione può cambiare senza preavviso

DESTINATO ESCLUSIVAMENTE AD INVESTITORI PROFESSIONALI IN ITALIA



Luca Fasan

Senior Portfolio Manager, Sycomore AM*

- Università Bocconi di Milano, CFA
- 20 anni di esperienza nella gestione di portafogli azionari



Sabrina Ritossa Fernandez

SRI Analyst, Sycomore AM*

- Nova School of Business and Economics, Università di Trieste
- 5 anni di esperienza nell'analisi ESG



Frédéric Ponchon

Partner, Senior Portfolio Manager Sycomore AM*

- ESC Rouen, SFAF, CFA
- 20 anni di esperienza nella gestione



Sara Carvalho de Oliveira

Analista SRI Sycomore AM*

- Sciences Po, Masters in finanza e strategia
- 4 anni di esperienza come analista ESG

PROCESSO DI INVESTIMENTO

- Il processo parte da un universo iniziale composto da +3000 titoli, cui viene applicato un filtro tematico proprietario che poggia su 3 pilastri: **fornitori di servizi didattici, facilitatori didattici e sponsor di istruzione permanente.**
- La selezione prosegue applicando il modello di analisi proprietario SPICE, che integra i fattori ESG all'analisi fondamentale, permettendo di identificare i rischi e le opportunità delle aziende selezionate.
- Se ne ricava un universo di 200 titoli da cui vengono poi selezionati le 40-60 azioni che compongono il portafoglio finale.

Fonte: Sycomore Asset Management. Obiettivi interni a partire da aprile 2021; questi non sono menzionati nel prospetto e possono cambiare nel tempo senza preavviso.

SPONSOR

~20%

Aziende che usano l'istruzione per creare valore condiviso

FACILITATORI

~10%

Aziende che facilitano la diffusione dell'istruzione

~70%

FORNITORI

Aziende che forniscono istruzione



CONTATTI



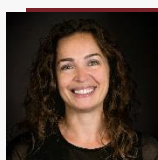
GABRIELE ALBERICI
Head of Sales Italy
Gabriele.alberici@generali-invest.com
+39 348 28 31 973



GUIDO MAISTRI
Lead Manager Retail Business Italia
guido.maistri@generali-invest.com
+39 340 58 10 700



LUCA POLTRONIERI
Senior Sales
luca.poltronieri@generali-invest.com
+39 335 16 74 163



FRANCESCA MOZZATI
Product Specialist
francesca.mozzati@sycomore-am.com
+33 6 77 59 84 91



Sycomore AM premiata come «**Migliore boutique ESG**» del 2020 agli ESG Champions Awards di Mainstreet Partners***

INFORMAZIONI GENERALI

Gestore*	Frédéric Ponchon, Luca Fasan
Lancio del comparto	2021
Benchmark	MSCI AC World Net Return index
Domicilio	Lussemburgo
Tipologia	SICAV di diritto lussemburghese (OICVM)
Società di gestione	Sycomore Asset Management
Gestore degli investimenti	Sycomore Asset Management

CLASSE R | INFORMAZIONI

Classe di azioni	R ad accumulazione
Data di lancio	26.02.2021
Commissione di gestione	2,00%
Commissione di performance	15% > Benchmark
ISIN	LU2309821804
Classificazione SFDR*	Art.9

PROFILI DI RISCHIO*

Rischio più basso
Rendimenti potenzialmente più bassi

Rischio più elevato
Rendimenti potenzialmente più elevati



*La composizione del team di gestione può cambiare senza preavviso

Informazioni importanti

*SFDR: Sustainable Finance Disclosure Regulation

**I rischi sono meglio dettagliati nel KIID e nel prospetto. Questo indicatore rappresenta la volatilità storica annua del fondo su un periodo di 5 anni. Dati storici come quelli utilizzati per calcolare l'indicatore sintetico non possono essere considerati un'indicazione affidabile del profilo di rischio futuro del comparto. La categoria di rischio associata al fondo non è garantita e può cambiare nel tempo. Il tuo investimento iniziale non è garantito

***MainStreet Partners, uno dei principali specialisti di ESG Advisory e Portfolio Analytics dal 2008, ha promosso la prima edizione dei premi "ESG Champions" con l'obiettivo di selezionare i "campioni" della sostenibilità tra 350 strategie, gestite da oltre 60 asset manager internazionali, valutate attraverso una metodologia di rating proprietaria basata su 3 pilastri (Società e Management Team, Strategia, Portafoglio) e 80 diversi indicatori. Scopri di più sulla metodologia qui: <https://www.mspartners.org/>

Le opinioni e le stime qui contenute si basano sul nostro giudizio e possono cambiare senza preavviso, così come le asserzioni sulle tendenze del mercato finanziario che si basano sulle attuali condizioni di mercato. Per quanto a nostra conoscenza, le informazioni qui contenute sono attendibili ma non devono essere considerate esaustive. I dati, i grafici e gli estratti sono stati calcolati o realizzati utilizzando informazioni pubbliche che riteniamo attendibili ma non sono state da noi verificate in modo indipendente. Si prega di notare che tutte le stime hanno i propri limiti e che di conseguenza non vi è alcun impegno da parte di SYCOMORE ASSET MANAGEMENT che queste stime si concretizzino. Questo documento non è un'offerta o una sollecitazione all'acquisto o alla vendita di alcuno strumento finanziario. I riferimenti a titoli specifici o alle loro società emittenti sono meramente illustrativi e non devono essere interpretati come raccomandazioni per l'acquisto o la vendita di tali titoli. La performance passata non è un indicatore affidabile dei rendimenti futuri e il comparto presenta un rischio di perdita di capitale. Le opinioni e le strategie descritte potrebbero non essere adatte a tutti gli investitori. I rendimenti e le valutazioni per gli investimenti in qualsiasi fondo che potrebbe essere menzionato possono aumentare o diminuire e gli investitori possono ricevere al rimborso più o meno della somma inizialmente investita. Questo documento è fornito a scopo informativo. Ti consigliamo di chiedere consiglio prima di prendere qualsiasi decisione di investimento. Prima di adottare qualsiasi decisione di investimento, il cliente deve leggere attentamente il modulo di sottoscrizione e la documentazione di offerta (inclusi il KIID, il Prospetto, il Regolamento o lo Statuto del fondo), che devono essere consegnati prima della sottoscrizione dell'investimento. La documentazione di offerta è disponibile in qualsiasi momento, gratuitamente e nelle lingue pertinenti sul nostro sito web (www.sycomore-am.com) e presso i distributori. Si prega di notare che la Società di Gestione può decidere di porre fine agli accordi presi per la commercializzazione del comparto ai sensi dell'Articolo 93 bis della Direttiva 2009/65/CE e dell'Articolo 32 bis della Direttiva 2011/61/UE. Per una sintesi dei diritti degli investitori e delle linee guida per le azioni individuali o collettive, vi invitiamo a consultare sul nostro sito web (www.sycomore-am.com) il prospetto del fondo e il suo documento di informazioni chiave per gli investitori, nonché la politica di gestione dei reclami di Sycomore AM (https://www.sycomore-am.com/5d91bd33-P07_bis_Politique_de_traitement_des_reclamations_et_des_plaintes.pdf). Sycomore AM può decidere di cessare la commercializzazione dei suoi organismi di investimento collettivo in conformità all'articolo 93a della direttiva 2009/65/CE e all'articolo 32a della direttiva 2011/61/UE. Si tratta di pubblicità che non è stata redatta in linea con le disposizioni normative a favore della promozione di analisi finanziarie indipendenti. SYCOMORE ASSET MANAGEMENT non è stata vincolata dal divieto di negoziazione degli strumenti interessati prima della diffusione del presente avviso.