



Sycomore Global Education

Sostiene la diffusione, la qualità e l'accessibilità dell'istruzione per generare crescita sostenibile e un impatto positivo sulla società



“ Anche se in termini di capitalizzazione di mercato, l'industria dell'istruzione è notevolmente più piccola rispetto a quella dedicata all'assistenza sanitaria, potrebbe offrire un considerevole upside negli anni a venire. Entro i prossimi 12-18 mesi, ci aspettiamo che circa 18 «unicorni» tech, operanti nel settore dell'istruzione o in attività collegate ad esso, diventino pubblici, per un valore totale di 64 miliardi di euro. ”

ISTRUZIONE, PIETRA ANGOLARE PER UNA CRESCITA ECONOMICA SOSTENIBILE

- Sycomore Global Education è un comparto azionario globale che investe nell'istruzione, quale pietra angolare per la sostenibilità e la prosperità economica, arma fondamentale nella lotta contro le disuguaglianze e ponte necessario tra innovazione ed evoluzione.
- Il comparto è allineato al quarto obiettivo di sviluppo sostenibile delle Nazioni Unite e va alla ricerca di crescita e qualità, investendo su tre tipologie di aziende legate all'istruzione: **fornitori, facilitatori e sponsor.**



Investimenti pensati per promuovere la diffusione, la qualità e l'accessibilità dell'istruzione



Metodologia proprietaria innovativa



Strategia globale e mix geografico equilibrato

SYCOMORE ASSET MANAGEMENT

- Fondata nel 2001 e con sede a Parigi, Sycomore AM è un asset manager specializzato in investimenti ESG.
- Il suo team di gestione, composto da 26 professionisti (inclusi 9 specialisti ESG), adotta un approccio unico nella valutazione delle aziende e sviluppa costantemente nuove metriche per la definizione degli investimenti responsabili.
- Ad oggi, Sycomore ha sviluppato un'ampia gamma di fondi tematici e ad impatto sociale e ambientale.

*La composizione del team di gestione può cambiare senza preavviso

DESTINATO ESCLUSIVAMENTE AD INVESTITORI PROFESSIONALI IN ITALIA



Luca Fasan

Senior Portfolio Manager, Sycomore AM*

- Università Bocconi di Milano, CFA
- 20 anni di esperienza nella gestione di portafogli azionari



Sabrina Ritossa Fernandez

SRI Analyst, Sycomore AM*

- Nova School of Business and Economics, Università di Trieste
- 5 anni di esperienza nell'analisi ESG



Frédéric Ponchon

Partner, Senior Portfolio Manager Sycomore AM*

- ESC Rouen, SFAF, CFA
- 20 anni di esperienza nella gestione



Sara Carvalho de Oliveira

Analista SRI Sycomore AM*

- Sciences Po, Masters in finanza e strategia
- 4 anni di esperienza come analista ESG

PROCESSO DI INVESTIMENTO

- Il processo parte da un universo iniziale composto da +3000 titoli, cui viene applicato un filtro tematico proprietario che poggia su 3 pilastri: **fornitori di servizi didattici, facilitatori didattici e sponsor di istruzione permanente.**
- La selezione prosegue applicando il modello di analisi proprietario SPICE, che integra i fattori ESG all'analisi fondamentale, permettendo di identificare i rischi e le opportunità delle aziende selezionate.
- Se ne ricava un universo di 200 titoli da cui vengono poi selezionati le 40-60 azioni che compongono il portafoglio finale.

Fonte: Sycomore Asset Management. Obiettivi interni a partire da aprile 2021; questi non sono menzionati nel prospetto e possono cambiare nel tempo senza preavviso.

SPONSOR

~20%

Aziende che usano l'istruzione per creare valore condiviso

FACILITATORI

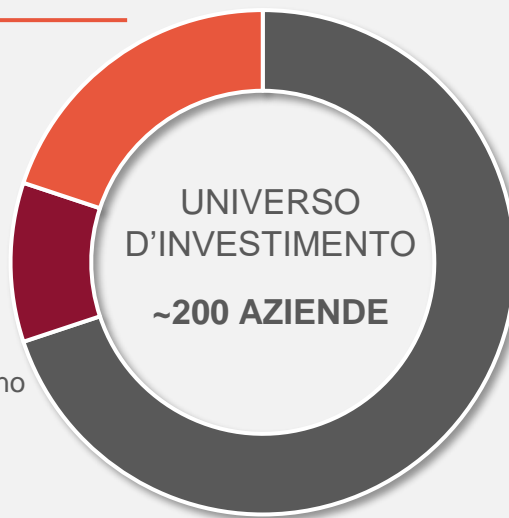
~10%

Aziende che facilitano la diffusione dell'istruzione

~70%

FORNITORI

Aziende che forniscono istruzione



CONTATTI



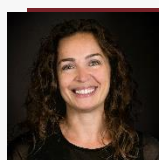
GABRIELE ALBERICI
Head of Sales Italy
Gabriele.alberici@generali-invest.com
+39 348 28 31 973



GUIDO MAISTRI
Lead Manager Retail Business Italia
guido.maistri@generali-invest.com
+39 340 58 10 700



LUCA POLTRONIERI
Senior Sales
luca.poltronieri@generali-invest.com
+39 335 16 74 163



FRANCESCA MOZZATI
Product Specialist
francesca.mozzati@sycomore-am.com
+33 6 77 59 84 91



Sycomore AM premiata come «**Migliore boutique ESG**» del 2020 agli ESG Champions Awards di Mainstreet Partners***

INFORMAZIONI GENERALI

| | |
|-----------------------------------|---|
| Gestore* | Frédéric Ponchon, Luca Fasan |
| Lancio del comparto | 2021 |
| Benchmark | MSCI AC World Net Return index |
| Domicilio | Lussemburgo |
| Tipologia | SICAV di diritto lussemburghese (OICVM) |
| Società di gestione | Sycomore Asset Management |
| Gestore degli investimenti | Sycomore Asset Management |

CLASSE R | INFORMAZIONI

| | |
|-----------------------------------|--------------------|
| Classe di azioni | R ad accumulazione |
| Data di lancio | 26.02.2021 |
| Commissione di gestione | 2,00% |
| Commissione di performance | 15% > Benchmark |
| ISIN | LU2309821804 |
| Classificazione SFDR* | Art.9 |

PROFILI DI RISCHIO*

Rischio più basso
Rendimenti potenzialmente più bassi

Rischio più elevato
Rendimenti potenzialmente più elevati



*La composizione del team di gestione può cambiare senza preavviso

Informazioni importanti

*SFDR: Sustainable Finance Disclosure Regulation

**I rischi sono meglio dettagliati nel KIID e nel prospetto. Questo indicatore rappresenta la volatilità storica annua del fondo su un periodo di 5 anni. Dati storici come quelli utilizzati per calcolare l'indicatore sintetico non possono essere considerati un'indicazione affidabile del profilo di rischio futuro del comparto. La categoria di rischio associata al fondo non è garantita e può cambiare nel tempo. Il tuo investimento iniziale non è garantito

***MainStreet Partners, uno dei principali specialisti di ESG Advisory e Portfolio Analytics dal 2008, ha promosso la prima edizione dei premi "ESG Champions" con l'obiettivo di selezionare i "campioni" della sostenibilità tra 350 strategie, gestite da oltre 60 asset manager internazionali, valutate attraverso una metodologia di rating proprietaria basata su 3 pilastri (Società e Management Team, Strategia, Portafoglio) e 80 diversi indicatori. Scopri di più sulla metodologia qui: <https://www.mspartners.org/>

Le opinioni e le stime qui contenute si basano sul nostro giudizio e possono cambiare senza preavviso, così come le asserzioni sulle tendenze del mercato finanziario che si basano sulle attuali condizioni di mercato. Per quanto a nostra conoscenza, le informazioni qui contenute sono attendibili ma non devono essere considerate esaustive. I dati, i grafici e gli estratti sono stati calcolati o realizzati utilizzando informazioni pubbliche che riteniamo attendibili ma non sono state da noi verificate in modo indipendente. Si prega di notare che tutte le stime hanno i propri limiti e che di conseguenza non vi è alcun impegno da parte di SYCOMORE ASSET MANAGEMENT che queste stime si concretizzino. Questo documento non è un'offerta o una sollecitazione all'acquisto o alla vendita di alcuno strumento finanziario. I riferimenti a titoli specifici o alle loro società emittenti sono meramente illustrativi e non devono essere interpretati come raccomandazioni per l'acquisto o la vendita di tali titoli. La performance passata non è un indicatore affidabile dei rendimenti futuri e il comparto presenta un rischio di perdita di capitale. Le opinioni e le strategie descritte potrebbero non essere adatte a tutti gli investitori. I rendimenti e le valutazioni per gli investimenti in qualsiasi fondo che potrebbe essere menzionato possono aumentare o diminuire e gli investitori possono ricevere al rimborso più o meno della somma inizialmente investita. Questo documento è fornito a scopo informativo. Ti consigliamo di chiedere consiglio prima di prendere qualsiasi decisione di investimento. Prima di adottare qualsiasi decisione di investimento, il cliente deve leggere attentamente il modulo di sottoscrizione e la documentazione di offerta (inclusi il KIID, il Prospetto, il Regolamento o lo Statuto del fondo), che devono essere consegnati prima della sottoscrizione dell'investimento. La documentazione di offerta è disponibile in qualsiasi momento, gratuitamente e nelle lingue pertinenti sul nostro sito web (www.sycomore-am.com) e presso i distributori. Si prega di notare che la Società di Gestione può decidere di porre fine agli accordi presi per la commercializzazione del comparto ai sensi dell'Articolo 93 bis della Direttiva 2009/65/CE e dell'Articolo 32 bis della Direttiva 2011/61/UE. Per una sintesi dei diritti degli investitori e delle linee guida per le azioni individuali o collettive, vi invitiamo a consultare sul nostro sito web (www.sycomore-am.com) il prospetto del fondo e il suo documento di informazioni chiave per gli investitori, nonché la politica di gestione dei reclami di Sycomore AM (https://www.sycomore-am.com/5d91bd33-P07_bis_Politique_de_traitement_des_reclamations_et_des_plaintes.pdf). Sycomore AM può decidere di cessare la commercializzazione dei suoi organismi di investimento collettivo in conformità all'articolo 93a della direttiva 2009/65/CE e all'articolo 32a della direttiva 2011/61/UE. Si tratta di pubblicità che non è stata redatta in linea con le disposizioni normative a favore della promozione di analisi finanziarie indipendenti. SYCOMORE ASSET MANAGEMENT non è stata vincolata dal divieto di negoziazione degli strumenti interessati prima della diffusione del presente avviso.