

## Sycomore Shared Growth

Per supportare le aziende che offrono soluzioni alle principali sfide sociali globali allo scopo di garantire una vita dignitosa in una società sempre più coesa

**SYCOMORE AM**

“ Il tema dell'occupazione è centrale nella nostra società. Avere un lavoro è una condizione necessaria per lo sviluppo delle persone e non è una coincidenza che l'8° obiettivo di sviluppo sostenibile delle Nazioni Unite si concentri sul lavoro dignitoso e sulla crescita economica. Sta a noi, investitori responsabili, alla ricerca di un impatto positivo sulla società, identificare le aziende che operano in tal senso. ”

### PER UN IMPATTO POSITIVO SULLA CRESCITA ECONOMICA

- Sycomore Shared Growth privilegia le aziende che offrono soluzioni alle principali sfide sociali globali ed integrano questa ricerca nella loro strategia, al fine di generare di impatto positivo sulla crescita economica, redditizia e sostenibile.

### PROCESSO DI INVESTIMENTO

- Per la selezione dei titoli, il team di gestione adotta specifici criteri di valutazione (ie Business Societal Contribution), e privilegia i titoli di crescita visibile, ma con valutazioni ragionevoli, alla ricerca del miglior equilibrio tra rendimenti potenziali e rischio.
- A tali criteri viene associato il modello di analisi proprietario SPICE, che integra i fattori ESG all'analisi fondamentale, permettendo di identificare i rischi e le opportunità delle aziende selezionate.
- Privo di vincoli settoriali o di capitalizzazione, il portafoglio è composto da ca 60-70 imprese dell'Area Euro che hanno definito una forte mission aziendale: affrontare le sfide sociali globali e beneficiare di tendenze strutturali a lungo termine.

\*Growt At a Reasonable Price

### SYCOMORE ASSET MANAGEMENT

- Fondata nel 2001 e con sede a Parigi, Sycomore AM è un asset manager specializzato in investimenti ESG.
- Il suo team di gestione, composto da 26 professionisti (inclusi 9 specialisti ESG), adotta un approccio unico nella valutazione delle aziende e sviluppa costantemente nuove metriche per la definizione degli investimenti responsabili.
- Ad oggi, Sycomore ha sviluppato un'ampia gamma di fondi tematici e ad impatto sociale e ambientale.

\*\*La composizione del team di gestione può cambiare senza preavviso

DESTINATO ESCLUSIVAMENTE AD INVESTITORI PROFESSIONALI IN ITALIA



**Frédéric Ponchon**

Partner, Senior  
Portfolio Manager  
Sycomore AM\*\*

- ESC Rouen, SFAF, CFA
- 20 anni di esperienza nella gestione



**Sara Carvalho de Oliveira**

Analista SRI  
Sycomore AM\*\*

- Sciences Po, Masters in finanza e strategia
- 4 anni di esperienza come analista ESG



Un team di investimento dedicato



Ricerca di impatto positivo sulla società



Metodologia proprietaria per valutare il contributo sociale delle aziende

## VALUTARE IL CONTRIBUTO SOCIALE DI UN'AZIENDA

- Il **Business Societal Contribution** è la somma dei contributi positivi e/o negativi di un'azienda verso 4 pilastri definiti da Sycomore AM: **accesso e inclusione, salute e sicurezza, progresso economico e umano e occupazione (Good Job Ratings)**.



| Accesso & inclusione  | Salute & sicurezza   | Progresso umano & economico   | Occupazione |
|---|--|---|-------------|
| Accesso a beni e servizi di base<br>Microfinance<br>Accesso all'energia<br>Accesso alla salute<br>Modelli economici inclusivi | Innovazione terapeutica<br>Prevenzione e cura<br>Nutrizione<br>Inquinamento<br>Cybersecurity | Progresso tecnologico<br>Economia circolare<br>Educazione / cultura<br>Uguaglianza dei generi<br>Pace & giustizia |             |

**Good Job Ratings** è una metrica sviluppata da Sycomore AM in collaborazione con The Good Economy per **valutare la capacità complessiva di un'azienda nel creare opportunità di lavoro sostenibili e di qualità**

### CONTATTI



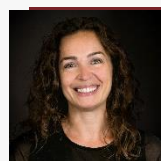
**GABRIELE ALBERICI**  
 Head of Sales Italy  
[Gabriele.alberici@generali-invest.com](mailto:Gabriele.alberici@generali-invest.com)  
 +39 348 28 31 973



**GUIDO MAISTRI**  
 Lead Manager Retail Business Italia  
[guido.maistri@generali-invest.com](mailto:guido.maistri@generali-invest.com)  
 +39 340 58 10 700



**LUCA POLTRONIERI**  
 Senior Sales  
[luca.poltronieri@generali-invest.com](mailto:luca.poltronieri@generali-invest.com)  
 +39 335 16 74 163



**FRANCESCA MOZZATI**  
 Product Specialist  
[francesca.mozzati@sycomore-am.com](mailto:francesca.mozzati@sycomore-am.com)  
 +33 6 77 59 84 91



Sycomore AM premiata come «**Migliore boutique ESG**» del 2020 agli ESG Champions Awards di Mainstreet Partners\*\*\*\*

### INFORMAZIONI GENERALI

|                                   |   |
|-----------------------------------|---|
| <b>Gestore*</b>                   | Frédéric Ponchon, Sara Carvalho de Oliveira |
| <b>Lancio del comparto</b>        | 01/10/2004                                  |
| <b>Benchmark</b>                  | EURO STOXX TR                               |
| <b>Domicilio</b>                  | Francia                                     |
| <b>Tipologia</b>                  | UCITS di diritto francese                   |
| <b>Società di gestione</b>        | Sycomore Asset Management                   |
| <b>Gestore degli investimenti</b> | Sycomore Asset Management                   |

### CLASSE R | INFORMAZIONI

|                                   |                    |
|-----------------------------------|--------------------|
| <b>Classe di azioni</b>           | R ad accumulazione |
| <b>Data di lancio</b>             | 24.06.2002         |
| <b>Commissione di gestione</b>    | 2,00%              |
| <b>Commissione di performance</b> | 20% > Benchmark    |
| <b>ISIN</b>                       | FR0010117093       |
| <b>Classificazione SFDR**</b>     | Art.9              |

### PROFILI DI RISCHIO\*\*\*

**Rischio più basso**  
 Rendimenti potenzialmente più bassi

**Rischio più elevato**  
 Rendimenti potenzialmente più elevati



\*La composizione del team di gestione può cambiare senza preavviso

## Informazioni importanti

---

\*SFDR: Sustainable Finance Disclosure Regulation

\*\*\*I rischi sono meglio dettagliati nel KIID e nel prospetto. Questo indicatore rappresenta la volatilità storica annua del fondo su un periodo di 5 anni. Dati storici come quelli utilizzati per calcolare l'indicatore sintetico non possono essere considerati un'indicazione affidabile del profilo di rischio futuro del comparto. La categoria di rischio associata al fondo non è garantita e può cambiare nel tempo. Il tuo investimento iniziale non è garantito

\*\*\*\*MainStreet Partners, uno dei principali specialisti di ESG Advisory e Portfolio Analytics dal 2008, ha promosso la prima edizione dei premi "ESG Champions" con l'obiettivo di selezionare i "campioni" della sostenibilità tra 350 strategie, gestite da oltre 60 asset manager internazionali, valutate attraverso una metodologia di rating proprietaria basata su 3 pilastri (Società e Management Team, Strategia, Portafoglio) e 80 diversi indicatori. Scopri di più sulla metodologia qui: <https://www.mspartners.org/>

Le opinioni e le stime qui contenute si basano sul nostro giudizio e possono cambiare senza preavviso, così come le asserzioni sulle tendenze del mercato finanziario che si basano sulle attuali condizioni di mercato. Per quanto a nostra conoscenza, le informazioni qui contenute sono attendibili ma non devono essere considerate esaustive. I dati, i grafici e gli estratti sono stati calcolati o realizzati utilizzando informazioni pubbliche che riteniamo attendibili ma non sono state da noi verificate in modo indipendente. Si prega di notare che tutte le stime hanno i propri limiti e che di conseguenza non vi è alcun impegno da parte di SYCOMORE ASSET MANAGEMENT che queste stime si concretizzino. Questo documento non è un'offerta o una sollecitazione all'acquisto o alla vendita di alcuno strumento finanziario. I riferimenti a titoli specifici o alle loro società emittenti sono meramente illustrativi e non devono essere interpretati come raccomandazioni per l'acquisto o la vendita di tali titoli. La performance passata non è un indicatore affidabile dei rendimenti futuri e il comparto presenta un rischio di perdita di capitale. Le opinioni e le strategie descritte potrebbero non essere adatte a tutti gli investitori. I rendimenti e le valutazioni per gli investimenti in qualsiasi fondo che potrebbe essere menzionato possono aumentare o diminuire e gli investitori possono ricevere al rimborso più o meno della somma inizialmente investita. Questo documento è fornito a scopo informativo. Ti consigliamo di chiedere consiglio prima di prendere qualsiasi decisione di investimento. Prima di adottare qualsiasi decisione di investimento, il cliente deve leggere attentamente il modulo di sottoscrizione e la documentazione di offerta (inclusi il KIID, il Prospetto, il Regolamento o lo Statuto del fondo), che devono essere consegnati prima della sottoscrizione dell'investimento. La documentazione di offerta è disponibile in qualsiasi momento, gratuitamente e nelle lingue pertinenti sul nostro sito web ([www.sycomore-am.com](http://www.sycomore-am.com)) e presso i distributori. Si prega di notare che la Società di Gestione può decidere di porre fine agli accordi presi per la commercializzazione del comparto ai sensi dell'Articolo 93 bis della Direttiva 2009/65/CE e dell'Articolo 32 bis della Direttiva 2011/61/UE. Per una sintesi dei diritti degli investitori e delle linee guida per le azioni individuali o collettive, vi invitiamo a consultare sul nostro sito web ([www.sycomore-am.com](http://www.sycomore-am.com)) il prospetto del fondo e il suo documento di informazioni chiave per gli investitori, nonché la politica di gestione dei reclami di Sycomore AM ([https://www.sycomore-am.com/5d91bd33-P07\\_bis\\_Politique\\_de\\_traitement\\_des\\_reclamations\\_et\\_des\\_plaintes.pdf](https://www.sycomore-am.com/5d91bd33-P07_bis_Politique_de_traitement_des_reclamations_et_des_plaintes.pdf)). Sycomore AM può decidere di cessare la commercializzazione dei suoi organismi di investimento collettivo in conformità all'articolo 93a della direttiva 2009/65/CE e all'articolo 32a della direttiva 2011/61/UE. Si tratta di pubblicità che non è stata redatta in linea con le disposizioni normative a favore della promozione di analisi finanziarie indipendenti. SYCOMORE ASSET MANAGEMENT non è stata vincolata dal divieto di negoziazione degli strumenti interessati prima della diffusione del presente avviso.