

Sycomore Sustainable Tech

Tecnologia responsabile, per un mondo migliore,
progettata dall'uomo per servire l'uomo



Nel 2019¹, \$3,8 tn sono stati spesi a livello globale in tecnologia, una delle principali fonti di reddito² per le aziende, sia per gli attori Tech puri, sia attraverso l'uso che altre aziende fanno della tecnologia per gestire efficacemente il loro business. Tuttavia, se la tecnologia è alla base di progressi enormi nella salute, nell'educazione e nella comunicazione, è anche in grado di danneggiare individui e ambiente.



FOCUS SULLA TECNOLOGIA SOSTENIBILE

- Selezionando le aziende più virtuose, Sycomore Sustainable Tech intende partecipare alla crescita del settore tecnologico, sostenendo al contempo le imprese che hanno scelto di agire in modo responsabile nell'offerta e nell'utilizzo della tecnologia.

PROCESSO DI INVESTIMENTO

- Sycomore Sustainable Tech è un comparto azionario globale.
- Per identificare e investire nelle società tecnologiche più sostenibili, il team guarda a tre dimensioni - "Tech for Good", "Good in Tech" e "Improvement Enablers" – che forniscono una valutazione trasparente ed esaustiva degli impatti e degli effetti esterni positivi e negativi.
- La selezione prosegue applicando il modello di analisi proprietario SPICE, che integra i fattori ESG all'analisi fondamentale, permettendo di identificare i rischi e le opportunità delle aziende selezionate.
- Il fondo sostiene ed accompagna le società che saranno i leader del futuro, incoraggiandole ad adottare standard di responsabilità. Ciò consentirà loro di prevenire una serie di rischi e sviluppare un modello di business più virtuoso, volto a preservare la nostra società e l'ambiente.
- Il comparto investe in circa 40-60 titoli senza vincoli in termini geografici e di capitalizzazione di mercato.

¹Gartner, 2019

²Bock, Lansiti and Lakhani (2017), "What the Companies on the Right Side of the Digital Business Divide Have in Common", Harvard Business Review

SYCOMORE ASSET MANAGEMENT

- Fondata nel 2001 e con sede a Parigi, Sycomore AM è un asset manager specializzato in investimenti ESG.
- Il suo team di gestione, composto da 26 professionisti (inclusi 9 specialisti ESG), adotta un approccio unico nella valutazione delle aziende e sviluppa costantemente nuove metriche per la definizione degli investimenti responsabili.
- Ad oggi, Sycomore ha sviluppato un'ampia gamma di fondi tematici e ad impatto sociale e ambientale.

*La composizione del team di gestione può cambiare senza preavviso

DESTINATO ESCLUSIVAMENTE AD INVESTITORI PROFESSIONALI IN ITALIA



Johan Söderström
Partner, Senior
Portfolio Manager*

- Dottorato in economia finanziaria alla Scuola di Economia di Stoccolma
- 1997-2015: gestore di portafoglio e analista sul lato buy e sell specializzato in tecnologia
- 2015-2020: lead manager del fondo tecnologico Swedbank Robur da 5 miliardi di euro
- Ingresso in Sycomore AM nel maggio 2020



Gilles Sitbon
Partner, Senior
Portfolio Manager*

- MBA presso la Columbia Business School, Master in Sistemi Informatici Aziendali presso il Baruch College
- Ha trascorso 3 anni presso Proxima Capital e 3 anni da Spinner Asset Management
- Ingresso in Sycomore AM nel 2010. Gestisce il fondo Sycomore L/S Opportunities



Rigorosi criteri di selezione per identificare i migliori attori dell'industria tech



Titoli growth con valutazioni ancora accessibili



Dialogo costruttivo con le aziende che hanno intrapreso il cammino verso una maggiore responsabilità

VALUTARE IL LIVELLO DI RESPONSABILITÀ TECH DI UN'AZIENDA

Le aziende tecnologiche vengono valutate sulla base di **3 dimensioni** (e devono soddisfarne almeno 2 su 3)

TECH FOR GOOD

I prodotti e i servizi offerti sono stati concepiti, **sin dalla progettazione**, per avere un impatto sociale ed ambientale positivo?

GOOD IN TECH

La tecnologia utilizzata aiuta a **ridurre le esternalità negative** su individui e ambiente?

IMPROVEMENT ENABLERS

Quali sono le **intenzioni delle imprese e le loro reali capacità di miglioramento** rispetto alle prime 2 dimensioni?

CONTATTI



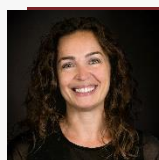
GABRIELE ALBERICI
Head of Sales Italy
Gabriele.alberici@generali-invest.com
+39 348 28 31 973



GUIDO MAISTRI
Lead Manager Retail Business Italia
guido.maistri@generali-invest.com
+39 340 58 10 700



LUCA POLTRONIERI
Senior Sales
luca.poltronieri@generali-invest.com
+39 335 16 74 163



FRANCESCA MOZZATI
Product Specialist
francesca.mozzati@sycomore-am.com
+33 6 77 59 84 91



Sycomore AM premiata come «**Migliore boutique ESG**» del 2020 agli ESG Champions Awards di Mainstreet Partners***

INFORMAZIONI GENERALI

Gestore*	Johan Söderström, Gilles Sitbon
Lancio del comparto	2020
Benchmark	MSCI AC World Info. Tech. NR
Domicilio	Lussemburgo
Tipologia	SICAV di diritto lussemburghese (OICVM)
Società di gestione	Sycomore Asset Management
Gestore degli investimenti	Sycomore Asset Management

CLASSE R | INFORMAZIONI

Classe di azioni	R ad accumulazione
Data di lancio	09.09.2020
Commissione di gestione	2,00%
Commissione di performance	15% > Benchmark
ISIN	LU2181906426
Classificazione SFDR*	Art.9

PROFILI DI RISCHIO*

Rischio più basso Rendimenti potenzialmente più bassi	Rischio più elevato Rendimenti potenzialmente più elevati					
1	2	3	4	5	6	7

*La composizione del team di gestione può cambiare senza preavviso

Informazioni importanti

*SFDR: Sustainable Finance Disclosure Regulation

**I rischi sono meglio dettagliati nel KIID e nel prospetto. Questo indicatore rappresenta la volatilità storica annua del fondo su un periodo di 5 anni. Dati storici come quelli utilizzati per calcolare l'indicatore sintetico non possono essere considerati un'indicazione affidabile del profilo di rischio futuro del comparto. La categoria di rischio associata al fondo non è garantita e può cambiare nel tempo. Il tuo investimento iniziale non è garantito

***MainStreet Partners, uno dei principali specialisti di ESG Advisory e Portfolio Analytics dal 2008, ha promosso la prima edizione dei premi "ESG Champions" con l'obiettivo di selezionare i "campioni" della sostenibilità tra 350 strategie, gestite da oltre 60 asset manager internazionali, valutate attraverso una metodologia di rating proprietaria basata su 3 pilastri (Società e Management Team, Strategia, Portafoglio) e 80 diversi indicatori. Scopri di più sulla metodologia qui: <https://www.mspartners.org/>

Le opinioni e le stime qui contenute si basano sul nostro giudizio e possono cambiare senza preavviso, così come le asserzioni sulle tendenze del mercato finanziario che si basano sulle attuali condizioni di mercato. Per quanto a nostra conoscenza, le informazioni qui contenute sono attendibili ma non devono essere considerate esaustive. I dati, i grafici e gli estratti sono stati calcolati o realizzati utilizzando informazioni pubbliche che riteniamo attendibili ma non sono state da noi verificate in modo indipendente. Si prega di notare che tutte le stime hanno i propri limiti e che di conseguenza non vi è alcun impegno da parte di SYCOMORE ASSET MANAGEMENT che queste stime si concretizzino. Questo documento non è un'offerta o una sollecitazione all'acquisto o alla vendita di alcuno strumento finanziario. I riferimenti a titoli specifici o alle loro società emittenti sono meramente illustrativi e non devono essere interpretati come raccomandazioni per l'acquisto o la vendita di tali titoli. La performance passata non è un indicatore affidabile dei rendimenti futuri e il comparto presenta un rischio di perdita di capitale. Le opinioni e le strategie descritte potrebbero non essere adatte a tutti gli investitori. I rendimenti e le valutazioni per gli investimenti in qualsiasi fondo che potrebbe essere menzionato possono aumentare o diminuire e gli investitori possono ricevere al rimborso più o meno della somma inizialmente investita. Questo documento è fornito a scopo informativo. Ti consigliamo di chiedere consiglio prima di prendere qualsiasi decisione di investimento. Prima di adottare qualsiasi decisione di investimento, il cliente deve leggere attentamente il modulo di sottoscrizione e la documentazione di offerta (inclusi il KIID, il Prospetto, il Regolamento o lo Statuto del fondo), che devono essere consegnati prima della sottoscrizione dell'investimento. La documentazione di offerta è disponibile in qualsiasi momento, gratuitamente e nelle lingue pertinenti sul nostro sito web (www.sycomore-am.com) e presso i distributori. Si prega di notare che la Società di Gestione può decidere di porre fine agli accordi presi per la commercializzazione del comparto ai sensi dell'Articolo 93 bis della Direttiva 2009/65/CE e dell'Articolo 32 bis della Direttiva 2011/61/UE. Per una sintesi dei diritti degli investitori e delle linee guida per le azioni individuali o collettive, vi invitiamo a consultare sul nostro sito web (www.sycomore-am.com) il prospetto del fondo e il suo documento di informazioni chiave per gli investitori, nonché la politica di gestione dei reclami di Sycomore AM (https://www.sycomore-am.com/5d91bd33-P07_bis_Politique_de_traitement_des_reclamations_et_des_plaintes.pdf). Sycomore AM può decidere di cessare la commercializzazione dei suoi organismi di investimento collettivo in conformità all'articolo 93a della direttiva 2009/65/CE e all'articolo 32a della direttiva 2011/61/UE. Si tratta di pubblicità che non è stata redatta in linea con le disposizioni normative a favore della promozione di analisi finanziarie indipendenti. SYCOMORE ASSET MANAGEMENT non è stata vincolata dal divieto di negoziazione degli strumenti interessati prima della diffusione del presente avviso.