

Generali Investments SICAV

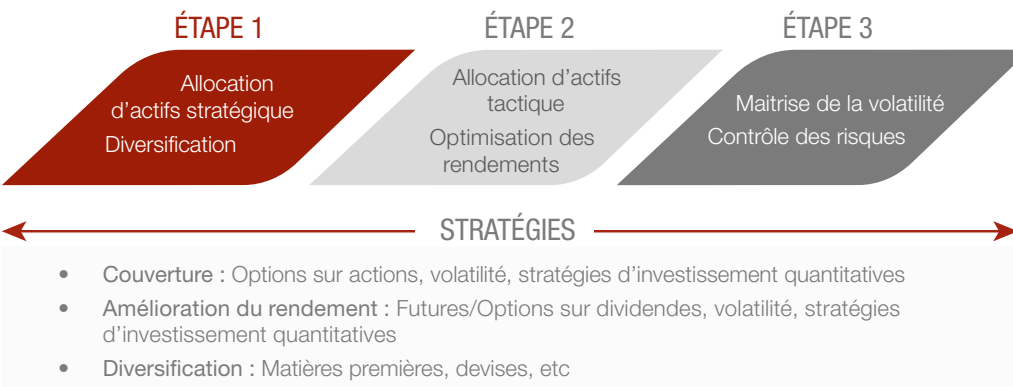
GLOBAL MULTI ASSET INCOME

Un portefeuille diversifié et une gestion flexible avec pour objectif de **valoriser le capital à long terme.**

Une gestion flexible et clé en main

- Le Fonds propose une **gestion diversifiée** entre les principales classes d'actifs (actions, obligations, immobilier coté...) sur les grandes zones géographiques mondiales (Europe, États-Unis, Japon, marchés émergents...) tout en couvrant le risque de change.
- La gestion est dynamique et bénéficie d'importantes marges de manoeuvre afin de saisir les opportunités qui se présentent sur les marchés.

Un processus de gestion qui combine flexibilité et contrôle des risques



L'équipe



Cédric BARON
Responsable des Stratégies multi-actifs



Nawfel EL GHISSASSI
Gérant multi-actifs junior



Pierre HEREIL
Gérant multi-actifs


Trois gérants multi-actifs spécialisés dans :

- l'optimisation de la diversification,
- l'identification des opportunités d'investissement
- et le pilotage de l'allocation


Mémo


 Gestion flexible et dynamique

 Allocation tactique et recherche macroéconomique

 10% à 60% : bornes d'exposition en actions

 Zone d'investissement : Internationale

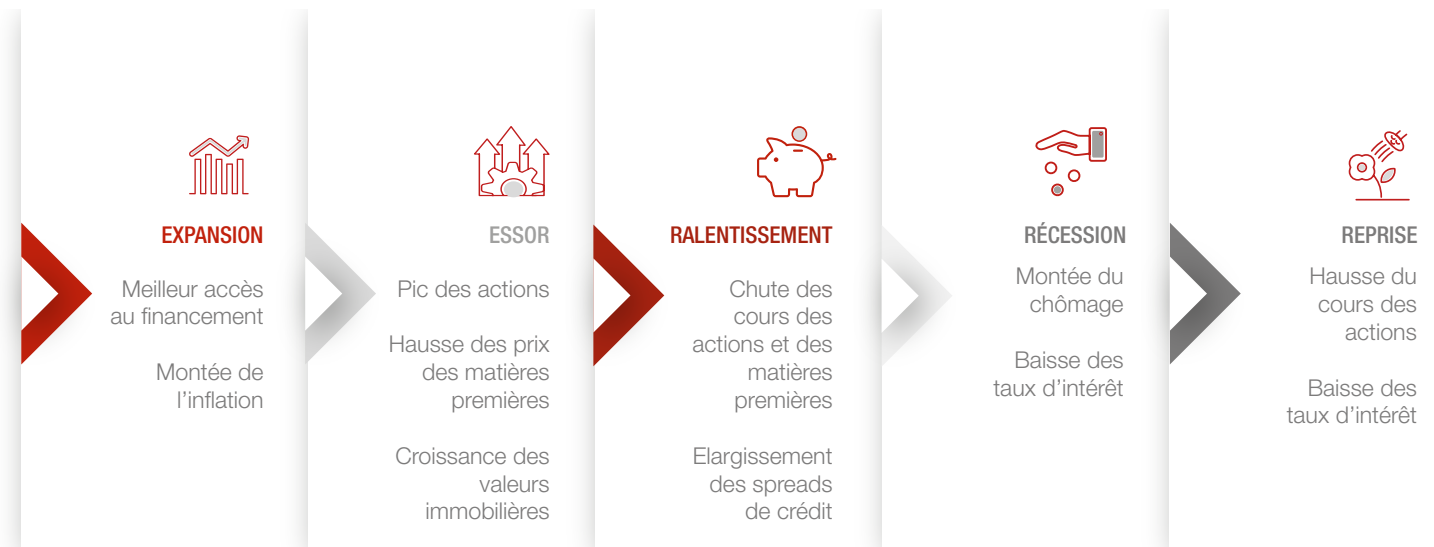
 Objectif de distribution annuel de 4 % (distribution de revenu)¹

 Objectif de volatilité annualisée de 6% maximum, sur la base des conditions de marché actuelles²

¹Veuillez noter que l'objectif de distribution affiché n'est donné qu'à titre indicatif et qu'il est basé sur des facteurs tels que la performance du fonds, les revenus, le capital et les conditions de marché. La distribution n'est pas garantie, peut être inexacte et peut ne pas être atteinte. Le rendement cible ne préjuge pas du rendement futur.

²Il s'agit d'un objectif de volatilité basé sur les conditions de marché actuelles. La volatilité visée n'est pas garantie. Pour plus d'informations sur les données et les prévisions relatives à la distribution et à la volatilité cibles, veuillez contacter la société de gestion. Il se peut que l'objectif d'investissement ne soit pas atteint et que vous ne récupériez pas le montant de votre investissement initial. Il ne s'agit pas d'un fonds garanti. Il n'y a aucune assurance que l'objectif d'investissement sera atteint ou qu'il y aura un retour sur le capital.

Un fonds multi-actifs : pourquoi ?



Objectif et politique d'investissement

Le Fonds a pour objectif de générer une appréciation du capital à long terme et un niveau de revenu stable, en procédant à une allocation mondiale entre classes d'actifs affichant des rendements attractifs. Le Fonds cherche à atteindre son objectif en investissant au moins 70 % de son actif net, selon une répartition flexible, dans différentes classes d'actifs, notamment, sans s'y limiter, dans des actions, des obligations d'État et des obligations d'entreprises, des instruments du marché monétaire, dans le monde entier, ainsi que dans des dépôts à terme. Le Fonds fait l'objet d'une gestion active et ne se réfère pas à un indice de référence.

Rien ne garantit que l'objectif d'investissement sera atteint ou qu'il y aura un rendement du capital. Il se peut que vous ne récupériez pas le montant initialement investi.

Informations générales

Date de création : 2 décembre 2016

Gérants : Cédric Baron, Nawfel El Ghissassi et Pierre Hereil

Période de détention recommandée : Supérieure à 4 ans

Société de gestion : Generali Investments Luxembourg S.A

Gestionnaire financier: Generali Asset Management S.p.A. Società di gestione del risparmio

Dépositaire : BNP Paribas S.A.

Structure : Compartiment d'une SICAV-UCITS de droit luxembourgeois

Devise de référence du compartiment : EUR

Pays de distribution : AT, BE, DE, ES, FR, IT, LU, NL, CH (enregistré auprès de la FINMA), GB (recognised scheme).

Risques

Risque plus faible

Risque plus élevé

1	2	3	4	5	6	7
---	---	---	---	---	---	---

L'indicateur synthétique de risque permet d'apprécier le niveau de risque de ce produit par rapport à d'autres. Il indique la probabilité que ce produit enregistre des pertes par suite de mouvements de marché ou en cas d'impossibilité de notre part de vous payer. Ce produit a une classe de risque 3 sur 7, qui est une classe de risque entre basse et moyenne. Une catégorie 1 ne signifie pas un investissement sans risque. Les effets de conditions de marché inhabituelles pourraient provoquer l'apparition d'autres risques tels que le risque de contrepartie et le risque de liquidité.

Les principaux risques inhérents au Fonds (liste non exhaustive) :

- Risque lié aux taux d'intérêt
- Risque de crédit
- Risque lié aux actions
- Risque lié aux produits dérivés : Le niveau attendu de l'effet de levier peut varier jusqu'à 250 % et peut augmenter le risque de perte.
- Risque lié aux bons de souscription
- Risque lié aux contrats d'échange sur risque de crédit
- Risque lié aux investissements dans des obligations convertibles conditionnelles (CoCos)

Le Fonds ne bénéficie d'aucune garantie de protection du capital. Il se peut que vous ne récupériez pas le montant initialement investi (Risque de perte en capital).

Avant de prendre toute décision d'investissement, veuillez lire le Document d'Informations Clés (DIC) et le Prospectus, en particulier la section de risque et les coûts. Les documents sont disponibles en ligne en [cliquant ici](#).



GENERALI
INVESTMENTS

Composition des coûts

Principaux coûts (liste non exhaustive selon les DICs datés du 21 décembre 2023)

	DX Accumulation LU1357655627	DY Distribution LU1357656435
Pays de distribution de la part	AT, BE, DE, ES, FR, IT, LU, NL, CH, UK	
Coûts d'entrée (maximum)	5%	5%
	du montant que vous payez au moment de l'entrée dans l'investissement. Le pourcentage de frais d'entrée et de sortie est calculé par rapport à la valeur de l'actif net.	
Coûts de sortie (maximum)	Aucun droit de sortie ne s'applique à ce produit.	
Frais de gestion et autres frais administratifs et d'exploitation	1,8%	1,8%
	de la valeur de votre investissement par an. Cette estimation se base sur les coûts réels au cours de l'année dernière.	
Coûts de transaction	0,2%	0,2%
	de la valeur de votre investissement par an. Il s'agit d'une estimation des coûts encourus lors de l'achat et de la vente des investissements sous-jacents du produit.	
Commission liées aux résultats	Aucune commission liée aux résultats n'existe pour ce produit.	

Lorsque la devise de référence du Fonds ou de la classe diffère de celle de votre pays, les fluctuations des devises peuvent avoir un impact négatif sur la valeur nette d'inventaire, les performances et les coûts. Les rendements peuvent augmenter ou diminuer en raison des fluctuations de ces devises. Il ne s'agit pas d'une liste exhaustive des coûts. D'autres coûts s'appliquent et varient selon les classes. Tous les coûts sont détaillés dans le Prospectus et le Document d'Informations Clés (DIC).

Détails des parts

Part	D
Date de lancement	21 décembre 2016
Frais de gestion	1,25%
Code ISIN part capitalisante	LU1357655627
Code ISIN part distributive	LU1357656435
Evaluation de la valeur nette d'inventaire	Quotidienne
Investissement minimum	500 €

Contacts



Gabriele ALBERICI
Directeur Commercial France, Luxembourg et Italie
gabriele.alberici@generali-invest.com
+39 34 82 83 19 73



Éric HESNAULT
Responsable Relations Partenaires
eric.hesnault@generali-invest.com
06 50 82 40 66



Eva ABI NADER
Responsable Relations Partenaires
eva.abinader@generali-invest.com
07 61 52 02 79



Alexis FILISETTI
Responsable Relations Partenaires
alexis.filiseti@generali-invest.com
06 59 69 58 61

Cette communication est relative à **Generali Investments SICAV**, une société d'investissement à capital variable (SICAV) de droit luxembourgeois du 17 décembre 2010, qualifiée d'organisme de placement collectif en valeurs mobilières (OPCVM) et son Compartiment, collectivement dénommés (« le Fonds »). Cette communication publicitaire est destinée aux investisseurs dans les pays où le Fonds est enregistré à la distribution et n'est pas destinée aux personnes américaines telles que définies par la Réglementation S du « United States Securities Act » de 1933, telle que modifiée.

Ce document est publié par **Generali Asset Management S.p.A. Società di gestione del risparmio et Generali Investments Luxembourg S.A.** Generali Investments Luxembourg S.A. est agréée en tant que Société de Gestion d'OPCVM et Gestionnaire de Fonds d'investissement Alternatifs (AIFM) au Luxembourg, réglementée par la Commission de Surveillance du Secteur Financier (CSSF) - code CSSF : S00000988 - LEI : 222100FSOH054LBKJL62.

Generali Asset Management S.p.A. Società di gestione del risparmio est agréée en tant que société de gestion d'actifs italienne, réglementée par la Banque d'Italie et nommée en tant que promoteur de la commercialisation du Fonds dans les pays de l'UE/EEE où le Fonds est enregistré à la distribution (Via Niccolò Machiavelli 4, Trieste, 34132, Italie – C.M. n. 15376 - LEI :549300LKCLUOHU2BK025).

Avant de prendre toute décision d'investissement, les investisseurs doivent lire le Prospectus et le Document d'informations clés (« DIC »). Les DICs sont disponibles dans l'une des langues officielles du pays de l'UE/EEE, où le Fonds est enregistré à la distribution, et le Prospectus sont disponibles en anglais (pas en français), ainsi que les rapports annuel et rapports semestriel sur le site web www.generali-investments.lu ou sur demande gratuite auprès de Generali Investments Luxembourg SA, 4 Rue Jean Monnet, L-2180 Luxembourg, Grand-Duché de Luxembourg, à l'adresse e-mail: GILfundInfo@generali-invest.com. La Société de Gestion peut décider à tout moment de mettre fin à la commercialisation d'un Fonds dans un pays. Un résumé de vos droits d'investisseur (en anglais ou dans une langue autorisée) est disponible sur le site web www.generali-investments.lu dans la rubrique « About us/Generali Investments Luxembourg ».

Cette communication publicitaire ne constitue pas un conseil en investissement, ni un conseil fiscal, comptable, professionnel ou juridique et ne constitue pas une offre d'achat ou de vente du Fonds ou de tout autre titre présenté.

Toutes les opinions ou prévisions fournies sont à la date indiquée, peuvent changer sans préavis, peuvent ne pas se réaliser et ne constituent pas une recommandation ou une offre d'investissement. **Les performances passées ou ciblées ne prédisent pas les rendements futurs.** Il n'y a aucune garantie que des prévisions positives seront réalisées à l'avenir. La valeur d'un investissement et tout revenu qui en découle peuvent aussi bien baisser qu'augmenter et il se peut que vous ne récupériez pas l'intégralité du montant initialement investi. Les performances futures sont soumises à une fiscalité qui dépend de la situation personnelle de chaque investisseur et qui peut évoluer dans le futur. Veuillez contacter votre conseiller fiscal dans votre pays pour comprendre comment vos rendements seront affectés par les taxes. L'existence d'un enregistrement ou d'une approbation n'implique pas qu'un régulateur ait déterminé que ces produits conviennent aux investisseurs. Il vous est recommandé d'examiner attentivement les conditions d'investissement et d'obtenir des conseils professionnels, juridiques, financiers et fiscaux si nécessaire avant de prendre la décision d'investir dans un Fonds.

Generali Investments est une marque déposée de Generali Asset Management S.p.A. Società di gestione del risparmio, Generali Investments Luxembourg S.A. et Generali Investments Holding S.p.A. - Sources (sauf indication contraire) : Generali Asset Management S.p.A. Società di gestione del risparmio - Ce document ne peut être reproduit (en tout ou en partie), diffusé, modifié ou utilisé sans autorisation écrite préalable

