



Generali Investments SICAV

SYCOMORE AGEING POPULATION



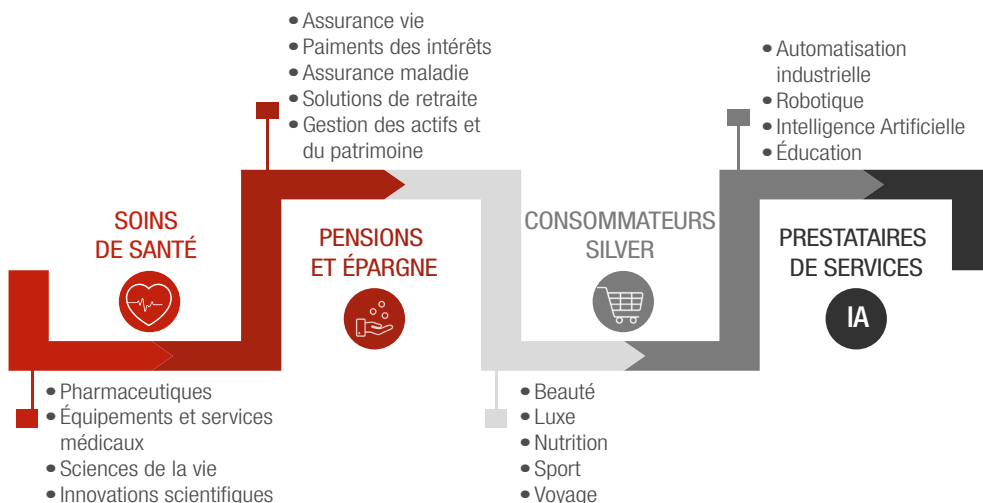
Investissez dans des entreprises qui bénéficient de la tendance structurelle du **vieillessement de la population** tout en respectant **des critères ESG***

Transformer une mégatendance en opportunité

Le Fonds poursuit un objectif d'investissement responsable ; il investit dans des sociétés qui proposent des solutions pour répondre aux enjeux sociaux liés au vieillissement de la population. L'objectif du Fonds est de surperformer son indice de référence avec une appréciation du capital à long terme.

- L'espérance de vie à la naissance augmente d'un an tous les quatre ans depuis 1990¹.
- Le **Grey Power** : un pouvoir d'achat élevé qui soutient des dépenses de produits et services spécifiques.
- Les secteurs qui bénéficient de cette tendance démographique devraient **croître plus rapidement et de façon moins cyclique** que le Produit Intérieur Brut mondial, selon l'équipe de gestion
- Une **stratégie ISR**** avec des sociétés filtrées par la méthodologie ESG, propriétaire de Sycamore AM, un des leaders de l'ISR en France depuis presque 20 ans
- L'analyse des critères ESG couvre au moins 90% du portefeuille avec une approche ESG significativement engageante. Le processus vise à garantir un taux de sélectivité d'au moins 25% de l'univers initial afin de garantir une sélection d'entreprises qui respectent le mieux les critères ESG propres à leurs secteurs respectifs.

4 piliers thématiques qui répondent aux enjeux d'une société vieillissante



Mémo



Grandes valeurs



Zone d'investissement : Europe



Fonds de conviction ISR



Analyse extra-financière & fondamentale



Label ISR 2023-2026²



Label belge Towards Sustainability²

Your Partner for Progress.

Rien ne garantit que l'objectif d'investissement sera atteint ou qu'il y aura un rendement du capital. Il se peut que vous ne récupériez pas le montant initialement investi.

* Environnementaux Sociaux et de Gouvernance - pour plus d'information sur les aspects de durabilité, conformément au règlement (UE) 2019/2088, veuillez consulter le lien suivant : <https://www.generali-investments>

** Investissement Socialement Responsable

3 moteurs de création de valeur

L'équipe



Giulia CULOT
CIIA, CESGA



Olivier CASSÉ
CFA

Deux gérants Actions Thématiques dédiés et spécialisés dans la gestion ISR

- Sélection des valeurs selon une approche fondamentale centrée sur l'analyse stratégique et financière des flux de trésorerie des sociétés

Objectif et politique d'investissement

Le Fonds a pour objectif de surperformer son Indice de référence et de générer une appréciation du capital à long terme en s'appuyant sur un processus d'Investissement Socialement Responsable (ISR) visant à investir dans des titres de sociétés cotées qui apportent des contributions sociales et environnementales positives par leurs produits, services ou pratiques.

Rien ne garantit que l'objectif d'investissement sera atteint ou qu'il y aura un rendement du capital. Il se peut que vous ne récupériez pas le montant initialement investi.

Informations générales

Fonds : Generali Investments SICAV

Compartment : Sycomore Ageing Population

Date de création : 12 octobre 2015

Gérants : Giulia Culot, Olivier Cassé

Indice de référence : MCSI Europe – Net Total Return Index (dividendes nets réinvestis)

Période de détention recommandée : supérieure à 6 ans

Société de gestion : Generali Investments Luxembourg S.A. Le fonds est géré activement par rapport à l'indice de référence.

Distributeur du Fonds : Generali Asset Management S.p.A. Società di gestione del risparmio

Gestionnaire financier : Sycomore Asset Management (société de Generali Investments)

Dépositaire : BNP Paribas S.A., Luxembourg Branch

Structure : SICAV de droit luxembourgeois relevant de la directive UCITS

Pays de distribution : AT, BE, CZ, DE, ES, FI, FR, IT, LU, NL, PT, SE, SK, CH (enregistré auprès de la FINMA), GB (recognised scheme).

Devise de référence du compartiment : EUR

Le fonds est classé Article 8 selon le règlement SFDR (se référer au règlement SFDR en page 4)

Risques

Risque plus faible

Risque plus élevé



L'indicateur synthétique de risque permet d'apprécier le niveau de risque de ce produit par rapport à d'autres. Il indique la probabilité que ce produit enregistre des pertes par suite de mouvements de marché ou en cas d'impossibilité de notre part de vous payer. Ce produit a une classe de risque 4 sur 7, qui est une classe de risque moyenne. Une catégorie 1 ne signifie pas un investissement sans risque. Les effets de conditions de marché inhabituelles pourraient provoquer l'apparition d'autres risques tels que le risque de contrepartie, le risque de liquidité et le risque de change.

Les principaux risques inhérents au Fonds (liste non exhaustive):

- Risque lié aux actions
- Risque lié aux produits dérivés
- Risque sectoriel / risque lié au Fonds concentré
- Risque lié aux contrats d'échange sur risque de crédit
- Risque de finance durable

Le Fonds ne bénéficie d'aucune garantie de protection du capital. Il se peut que vous ne récupériez pas le montant initialement investi (Risque de perte en capital).

Avant de prendre toute décision d'investissement, veuillez lire le Document d'Informations Clés (DIC) et le Prospectus, en particulier la section de risque et les coûts. La décision d'investir dans le fonds promu doit tenir compte de toutes les caractéristiques ou de tous les objectifs du fonds. Les documents sont disponibles en ligne en [cliquant ici](#).



GENERALI
INVESTMENTS

Détails des parts

Part capitalisante	D	E
Date de lancement	19 octobre 2015	19 février 2016
Frais de gestion	1,50% TTC max.	2,20% TTC max.
Code ISIN	LU1234787460	LU1234787544
Évaluation de la valeur nette d'inventaire	Quotidienne	
Investissement minimum	500 €	

Toutes les parts existent également en version « distribution de dividendes »

Composition des coûts

Principaux coûts (liste non exhaustive selon les DICs datés du 27 mai 2025)

	DX EUR Accumulation LU1234787460	EX EUR Accumulation LU1234787544
Pays de distribution de la part	AT, BE, CZ, DE, ES, FR, IT, LU, NL, PT, SK, CH (enregistré auprès de la FINMA), GB (recognised scheme)	AT, DE, ES, FR, IT, LU, NL, CH (enregistré auprès de la FINMA)
Coûts d'entrée (maximum)	5%	3%
	du montant que vous payez au moment de l'entrée dans l'investissement. Le pourcentage de frais d'entrée et de sortie est calculé par rapport à la valeur de l'actif net.	
Coûts de sortie (maximum)	Aucun droit de sortie ne s'applique à ce produit.	
Frais de gestion et autres frais administratifs et d'exploitation	1,7%	2,4%
	de la valeur de votre investissement par an. Cette estimation se base sur les coûts réels au cours de l'année dernière.	
Coûts de transaction	0,2%	0,2%
	de la valeur de votre investissement par an. Il s'agit d'une estimation des coûts encourus lors de l'achat et de la vente des investissements sous-jacents du produit.	
Commission liées aux résultats	Aucune commission liée aux résultats n'existe pour ce produit.	

Lorsque la devise de référence du Fonds ou de la classe diffère de celle de votre pays, les fluctuations des devises peuvent avoir un impact négatif sur la valeur nette d'inventaire, les performances et les coûts. Les rendements peuvent augmenter ou diminuer en raison des fluctuations de ces devises. Il ne s'agit pas d'une liste exhaustive des coûts. D'autres coûts s'appliquent et varient selon les classes. Les coûts sont susceptibles d'être modifiés. Tous les coûts sont détaillés dans le Prospectus et le Document d'Informations Clés (DIC).

Contacts



Gabriele ALBERICI
Directeur Commercial France et Italie
gabriele.alberici@generali-invest.com
+39 34 82 83 19 73



Éric HESNAULT
Responsable Relations Partenaires
eric.hesnault@generali-invest.com
06 50 82 40 66



Valentine de GOURNAY
Responsable Relations Partenaires
valentine.degournay@generali-invest.com
07 50 83 52 51



Alexis FILISETTI
Responsable Relations Partenaires
alexis.filisetti@generali-invest.com
06 59 69 58 61

Règlements SFDR

CLASSIFICATION SFDR : Le Compartiment promet des caractéristiques environnementales et sociales conformément à l'article 8 du règlement (EU) 2019/2088 sur la publication d'informations en matière de durabilité dans le secteur des services financiers ("SFDR"). Bien qu'il n'ait pas pour objectif l'investissement durable, il contiendra une proportion minimale de 50% d'investissements durables. Le Compartiment bénéficie du label ISR en France. La décision d'attribution du label ISR est prise en toute indépendance par l'organisme de certification, sur la base du rapport d'audit. Le label ISR est alors accordé pour une durée de trois ans, renouvelable. Vous trouverez plus d'informations sur le label ISR sur le lien suivant: <https://www.llelabelisr.fr/>

ÉLÉMENTS CONTRAIGNANTS : Les éléments contraignants sont l'application du filtrage négatif, du filtrage positif et l'optimisation des performances en matière d'environnement et de gouvernance par rapport à l'Indice de référence, et comprennent notamment : L'exclusion des investissements dans des entreprises exposées à des activités économiques définies dans la politique d'exclusion ISR du Gestionnaire d'investissement ; L'exclusion des investissements dans des sociétés dont la note SPIICE globale est inférieure ou égale à 3/5 ; L'exclusion des investissements dans des sociétés dont la note SPIICE pour le pilier clients est inférieure ou égale à 3/5 ; L'exclusion des investissements dans des sociétés touchées par une controverse de niveau 3/3 ; Au moins 80 % des actifs nets du Compartiment (à l'exclusion des obligations d'État et des liquidités) sont investis dans des sociétés dont la Contribution sociale des produits et services est strictement supérieure à 0 % ; À l'échelle du compartiment, un meilleur résultat global que l'Indice de référence en ce qui concerne la contribution environnementale nette (NEC) et le pourcentage de femmes occupant des postes de direction clés. Le Compartiment investit au moins 50 % de son actif net dans des sociétés qui contribuent à un objectif social et devraient parvenir pour leurs produits et services à une contribution sociale supérieure ou égale à 30 %, à une note Good Jobs supérieure ou égale à 55/100 ou à une note Happy@Work Environment supérieure ou égale à 4,5/5.

LIMITES MÉTHODOLOGIQUES : Les informations ESG provenant de fournisseurs de données tiers peuvent être incomplètes, inexactes ou indisponibles. Par conséquent, il existe un risque d'évaluation incorrecte d'un titre ou d'un émetteur, en raison d'une prise en compte ou d'une exclusion incorrecte d'un titre. Avant de prendre toute décision d'investissement, veuillez lire le Document d'Informations Clés (DIC), le Prospectus, son Annexe SFDR et la publication d'informations en matière de durabilité SFDR pour prendre en compte l'ensemble des caractéristiques, éléments contraignants du processus de sélection et limites méthodologiques. Un résumé de la publication d'informations en matière de durabilité SFDR est disponible au lien suivant : <https://www.generali-investments.lu/products/LU1234787460> pour la classe DX et <https://www.generalinvestments.lu/products/LU1234787544> pour la classe EX.

Informations importantes

Generali Asset Management S.p.A, Società di gestione del risparmio - Octobre 2025.

Cette communication publicitaire est relative à **Generali Investments SICAV**, une société d'investissement à capital variable (SICAV) de droit luxembourgeois du 17 décembre 2010, qualifiée d'organisme de placement collectif en valeurs mobilières (OPCVM) et son Compartiment Sycomore Ageing Population, collectivement dénommés (« le Fonds »). Cette communication publicitaire est destinée aux investisseurs dans les pays où le Fonds est enregistré à la distribution et n'est pas destinée aux personnes américaines telles que définies par la Réglementation S du « United States Securities Act » de 1933, telle que modifiée.

Ce document est publié par Generali Asset Management S.p.A. Società di gestione del risparmio et Generali Investments Luxembourg

S.A. Generali Investments Luxembourg S.A. est agréée en tant que Société de Gestion d'OPCVM et Gestionnaire de Fonds d'investissement Alternatifs (AIFM) au Luxembourg, réglementée par la Commission de Surveillance du Secteur Financier (CSSF) - code CSSF : S00000988 - LEI : 222100FSOH054LBKJL62. Generali Asset Management S.p.A. Società di gestione del risparmio est agréée en tant que société de gestion d'actifs italienne, réglementée par la Banque d'Italie et nommée en tant que promoteur de la commercialisation du Fonds dans les pays de l'UE/EEE où le Fonds est enregistré à la distribution (Via Niccolò Machiavelli 4, Trieste, 34132, Italie - C.M. n. 15376 - LEI : 549300LKCLUOHU2BK025).

Avant de prendre toute décision d'investissement, les investisseurs doivent lire le Prospectus, son Annexe SFDR et le Document

d'informations clés (« DIC »). Les DICs sont disponibles dans l'une des langues officielles du pays de l'UE/EEE, où le Fonds est enregistré à la distribution, et le Prospectus/son Annexe SFDR sont disponibles en anglais (pas en français), ainsi que les rapports annuel et rapports semestriel sur le site web www.generali-investments.lu ou sur demande gratuite auprès de Generali Investments Luxembourg SA, 4 Rue Jean Monnet, L-2180 Luxembourg, Grand-Duché de Luxembourg, à l'adresse e-mail: GILfundInfo@generali-invest.com. La Société de Gestion peut décider à tout moment de mettre fin à la commercialisation d'un Fonds dans un pays. Un résumé de vos droits d'investisseur et des informations sur l'accès à des mécanismes de recours collectif à l'échelle de l'UE en cas de litige (en anglais ou dans une langue autorisée) est disponible sur le site web www.generali-investments.lu dans la rubrique « About us/Generali Investments Luxembourg ». Un résumé des informations relatives au produit SFDR (en anglais ou dans une langue autorisée) est disponible sur la page du Fonds du site Web dans la section « Informations relative à la durabilité ».

Cette communication publicitaire ne constitue pas un conseil en investissement, ni un conseil fiscal, comptable, professionnel ou juridique et ne constitue pas une offre d'achat ou de vente du Fonds ou de tout autre titre présenté. Toutes les opinions ou prévisions fournies sont à la date indiquée, peuvent changer sans préavis, peuvent ne pas se réaliser et ne constituent pas une recommandation ou une offre d'investissement.

Les performances passées ou ciblées ne prédisent pas les rendements futurs. Il n'y a aucune garantie que des prévisions positives seront réalisées à l'avenir. La valeur d'un investissement et tout revenu qui en découle peuvent aussi bien baisser qu'augmenter et il se peut que vous ne récupériez pas l'intégralité du montant initialement investi. Les performances futures sont soumises à une fiscalité qui dépend de la situation personnelle de chaque investisseur et qui peut évoluer dans le futur. Veuillez contacter votre conseiller fiscal dans votre pays pour comprendre comment vos rendements seront affectés par les taxes. L'existence d'un enregistrement ou d'une approbation n'implique pas qu'un régulateur ait déterminé que ces produits conviennent aux investisseurs. Il vous est recommandé d'examiner attentivement les conditions d'investissement et d'obtenir des conseils professionnels, juridiques, financiers et fiscaux si nécessaire avant de prendre la décision d'investir dans un Fonds. La société de gestion peut décider de mettre fin aux dispositions prises pour la commercialisation de ses organismes de placement collectif conformément à l'article 93 bis de la directive 2009/65/CE.

Generali Investments est une marque déposée de Generali Asset Management S.p.A. Società di gestione del risparmio, Generali Investments Luxembourg S.A. et Generali Investments Holding S.p.A. - Sources (sauf indication contraire) : Generali Asset Management S.p.A. Società di gestione del risparmio - Ce document ne peut être reproduit (en tout ou en partie), diffusé, modifié ou utilisé sans autorisation écrite préalable.

¹ JPM, The Long-Term Strategist, février 2025, donnée calculée à partir de l'espérance de vie à la naissance pour les hommes et les femmes. Dont les sources sont : (1) Division de la population des Nations Unies. 2009. Perspectives de la population mondiale : révision 2008. New York, Nations Unies, Département des affaires économiques et sociales (tableaux Excel avancés), (2) Rapports de recensement et autres publications statistiques des offices nationaux de statistique, (3) Eurostat : statistiques démographiques, (4) Secrétariat de la Communauté du Pacifique : programme de statistiques et de démographie et (5) Bureau du recensement des États-Unis : base de données internationale.

² Le compartiment Sycomore Ageing Population a obtenu le label « Label ISR » (Label SRI) d'EY en décembre 2023 pour une période de 3 ans. Le compartiment a également obtenu le label « Towards Sustainability » : la norme de qualité belge qui vise à accroître le niveau des produits financiers socialement responsables et durables, et à intégrer ses principes dans les produits financiers traditionnels. Ces labels visent à instaurer la confiance et à rassurer les investisseurs potentiels sur le fait que le produit financier est géré dans une optique de durabilité et n'est pas exposé à des pratiques très non durables. Pour plus d'informations sur ces labels et leurs méthodologies, veuillez consulter les sites web respectifs : <https://www.llelabelisr.fr/label-isr/> et <https://towardsustainability.be/>. Veuillez noter que l'univers d'investissement est susceptible d'être modifié. Les labels de ce Fonds ne signifient pas que le Fonds atteindra votre propre objectif en matière de durabilité d'investisseur et des directives relatives à une action individuelle ou collective pour un litige sur un produit financier au niveau de l'UE et dans votre pays de résidence, veuillez vous référer à la documentation d'offre du fonds ainsi qu'au Document d'information contenu dans la rubrique « Nous connaître » sur le lien suivant : www.generali-am.com. Certaines informations contenues dans cette publication ont été obtenues auprès de sources extérieures à Generali Asset Management S.p.A. Società di gestione del risparmio. Bien que ces informations soient considérées comme fiables aux fins utilisées ici, aucune déclaration n'est faite quant à leur exactitude ou leur exhaustivité.



Visitez notre site internet :
www.generali-investments.com



et sur Youtube :
Generali Investments



sur LinkedIn :
Generali Investments



GENERALI
INVESTMENTS